

Monteringsvejledning (DK)

Montering af Fodstyring på Mustang

Monteringsanvisning (SV)

Montering av fotledsstöd på Mustang

Monteringsanvisning (N)

Montering av fotstyring på Mustang

Mounting instruction (GB)

Mounting the Ankle Prompts on Mustang

Montageanleitung (D)

Montage der Fußgelenkführung am Mustang

Montage handleiding (NL)

Enkelsteunen monteren op de Mustang

Montážní návod (CZ)

Montáž vodítek nohou na Mustang

Monteringsvejledning

Montering af Fodstyring på Mustang

R82®

Montering på Mustang str.1, 2, 3 og 4 med 4" hjul

- Montér den ene ende af stangen (A) i hullet (B)
- Den anden ende af stangen monteres ved at hive låsemekanismen tilbage og placere stangen i hullet (C), hvorefter låsemekanismen aktiveres igen. Vær opmærksom på at beslaget ved låsemekanismen skal vende med fordybningen opad (D)!
- Montér og juster ankelselerne efter behov.

Montering på Mustang str.2 med 8" hjul

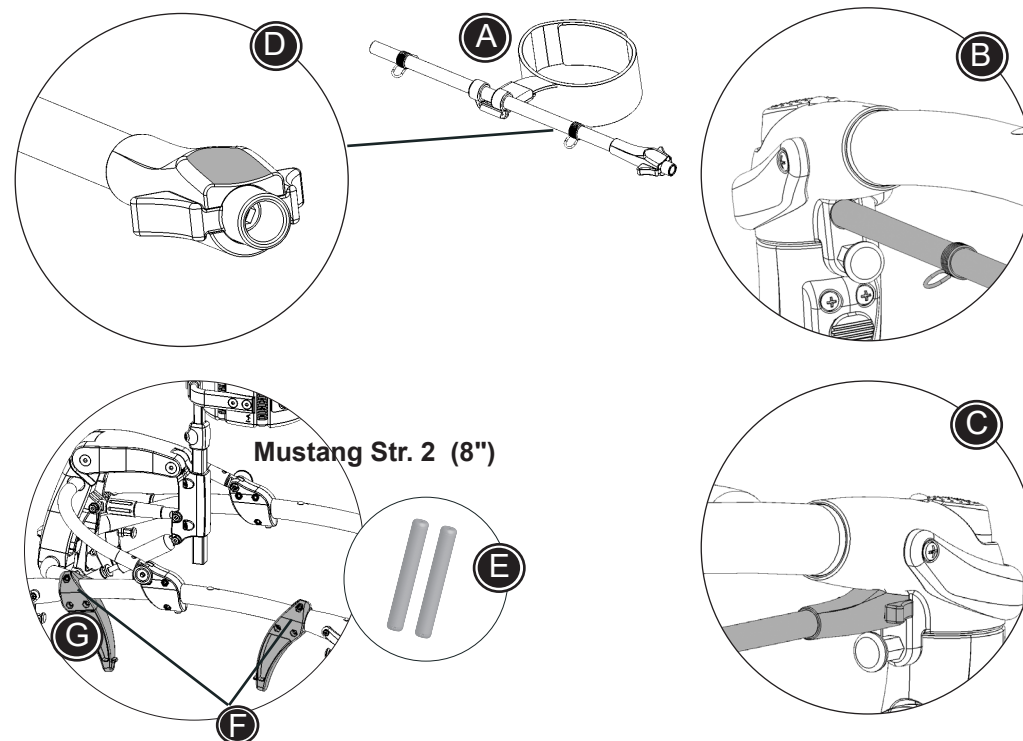
- Start med at placere de to små styre stifter (E) i hullerne angivet nederst på stangen (F).
- Montér derefter plastbeslagene (G) omkring styre stifterne og spænd beslagene fast med skruerne.
- Herefter kan stangen monteres i beslagene (G) og afslutningsvis aktivere låsemekanismen.
- Monter og juster ankelselerne efter behov.



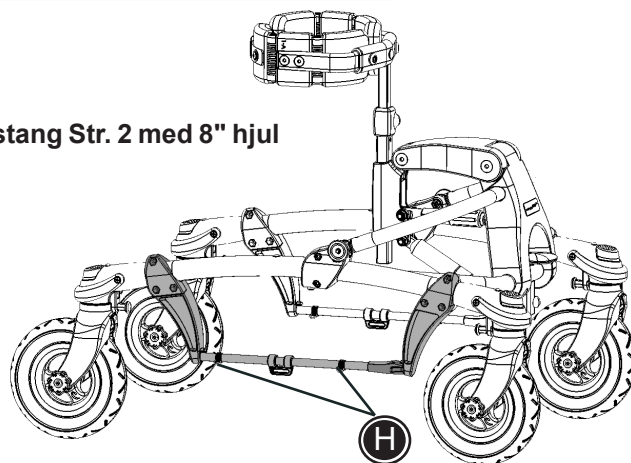
Juster skridtlængden ved at ændre placeringen af de små klemmer (H)



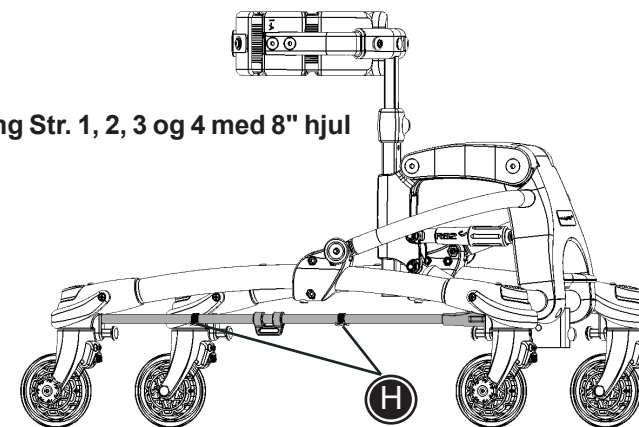
Husk at sikre at låsemekanismen er aktiveret korrekt inden brug!



Mustang Str. 2 med 8" hjul



Mustang Str. 1, 2, 3 og 4 med 8" hjul



Monteringsanvisning


R82®


Montering av fotledsstöd på Mustang storlek 1, 2, 3 och 4 med 4" hjul

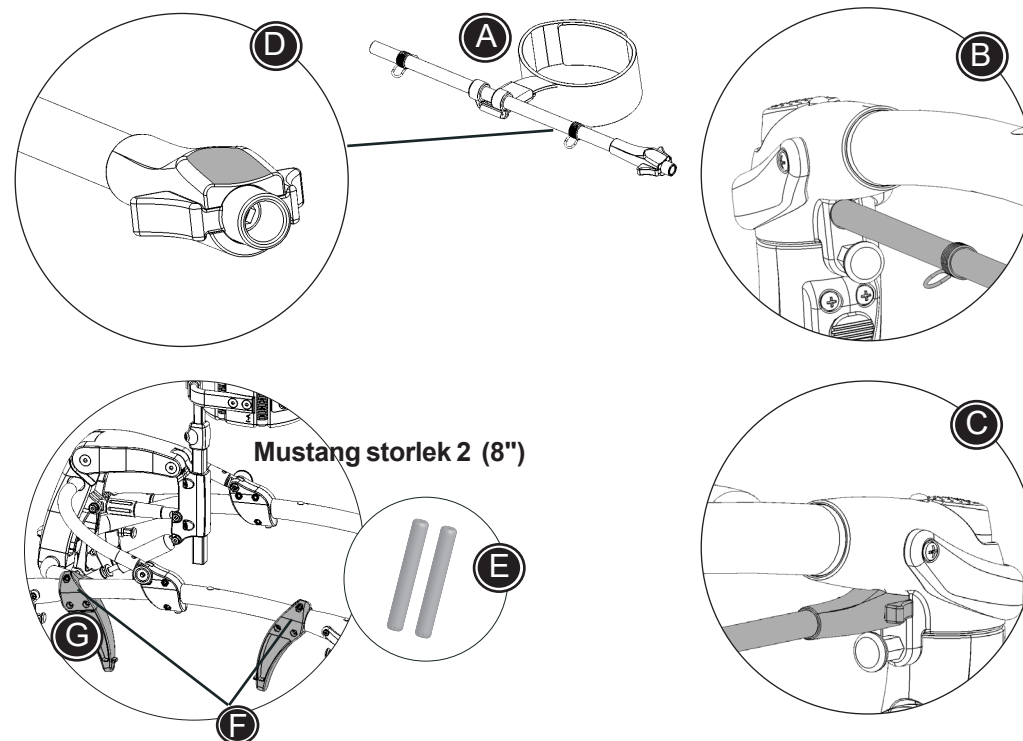
- Montera ena änden av staget (A) i hålet (B)
- Montera andra änden av staget genom att dra bak låset, placera staget i hålet (C) och därefter aktivera låset. Fästet måste placeras med den inre kurvan (D) uppåt!
- Montera och justera fotledsstöden till önskat läge.

Montering av fotledsstöd på Mustang storlek 2 med 8" hjul

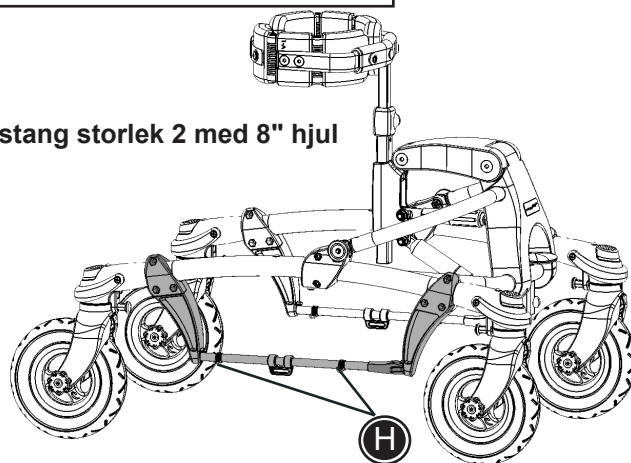
- Montera de två små låsstiften (E) i hålen (F) på den nedre delen av staget.
- Montera de två fästena (G) runt låsstiften och sätt fast fästena med hjälp av skruvarna.
- Montera staget (A) i fästena (G) och aktivera sedan låset!
- Montera och justera fotledsstöden till önskat läge.

 Justera längden på stegen genom att ändra läget på de små fjäderklämmorna (H).

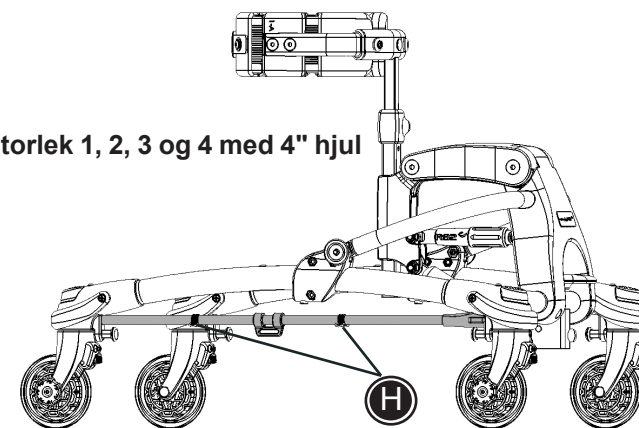
 Kom ihåg att se till att låset (D) är aktiverat på korrekt sätt innan användning!



Mustang storlek 2 med 8" hjul



Mustang storlek 1, 2, 3 og 4 med 4" hjul



Monteringsanvisning

Montering av fotstyring på Mustang

R82®

Montering på Mustang str.1, 3 og 4

- Monter den ene enden av stangen (A) i hullet (B)
- Den andre enden av stangen monteres ved å skyve låsemekanismen tilside og plassere stangen i hullet (C). Deretter aktiveres låsemekanismen igjen. Påse at beslaget ved låsemekanismen skal vende med fordypningen opp (D)!
- Monter og juster ankelselene etter behov.

Montering på Mustang str.2

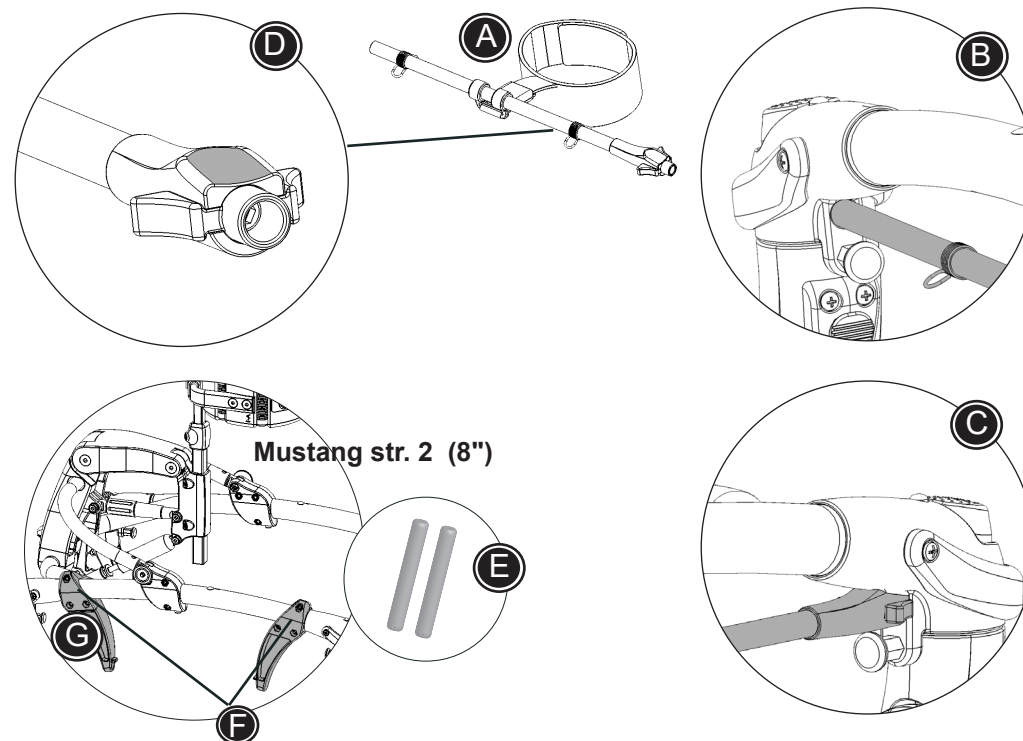
- Start med å plassere de to små styrestiftene (E) i hullene angitt nederst på stangen (F).
- Monter deretter plastbeslagene (G) rundt styrestiftene og skru beslagene fast med skruene.
- Deretter kan stangen monteres i beslagene (G) og til slutt aktiveres låsemekanismen.
- Monter og juster ankelselene etter behov.



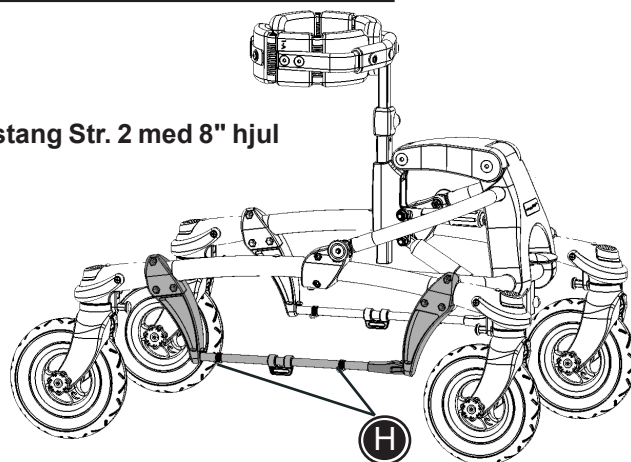
Juster skrittlengden ved å endre plasseringen av de små klemmene (H)



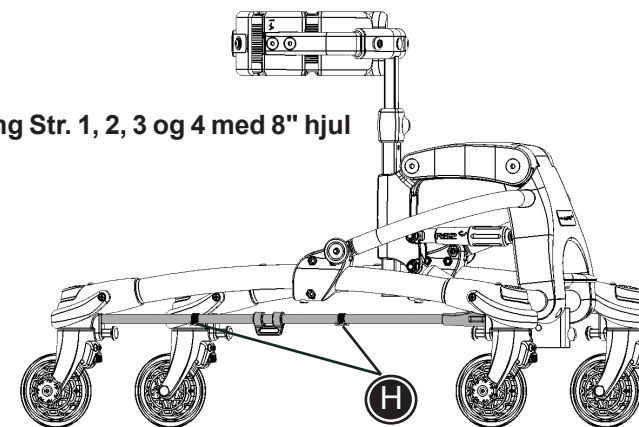
Husk å forsikre deg om at låsemekanismen er korrekt aktivert før bruk!



Mustang Str. 2 med 8" hjul



Mustang Str. 1, 2, 3 og 4 med 8" hjul



Mounting instruction

R82®


Mounting the ankle prompts on Mustang


Mounting the ankle prompts on Mustang size 1, 2, 3 and 4 with 4" wheels

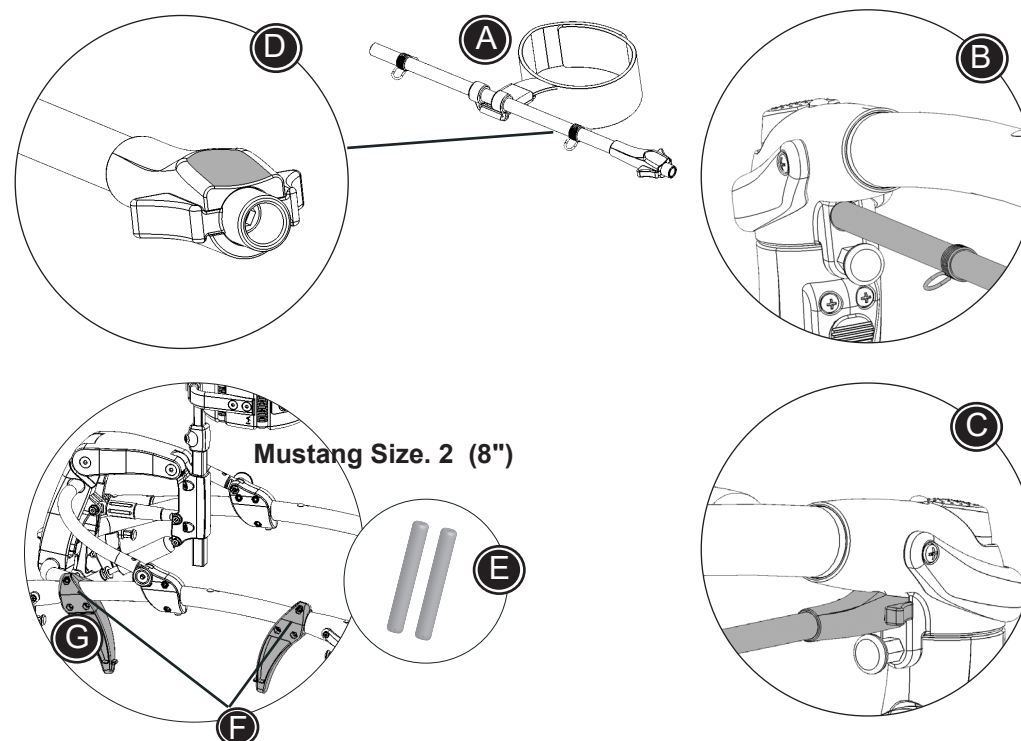
- Mount the one end of the bar (A) in the hole (B)
- Mount the other end of the bar by pulling the lock backwards, place the bar in the hole (C) and activate the lock afterwards. The fitting must be placed with the inwards curve (D) facing upwards!
- Mount and adjust the ankle prompts as needed.

Mounting the ankle prompts on Mustang size 2 with 8" wheels

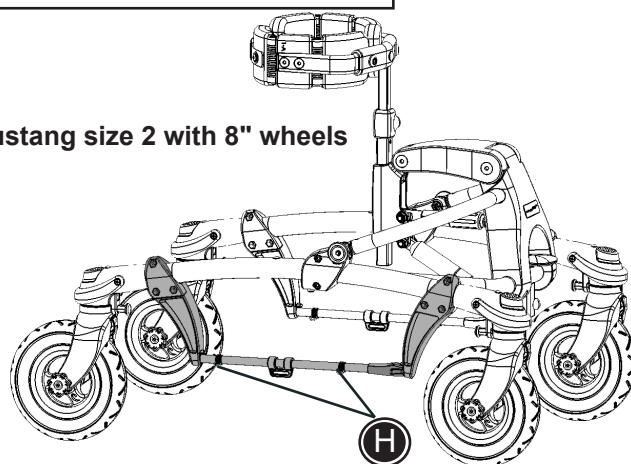
- Mount the two small control pins (E) in the holes (F) placed on the lower part of the bar.
- Mount the two fittings (G) around the control pins and make sure to fasten the fittings with the screws.
- Mount the bar (A) in the fittings (G) and activate the lock afterwards!
- Mount and adjust the ankle prompt as needed.

 Adjust the length of the steps by changing the position of the small spring clamps (H)

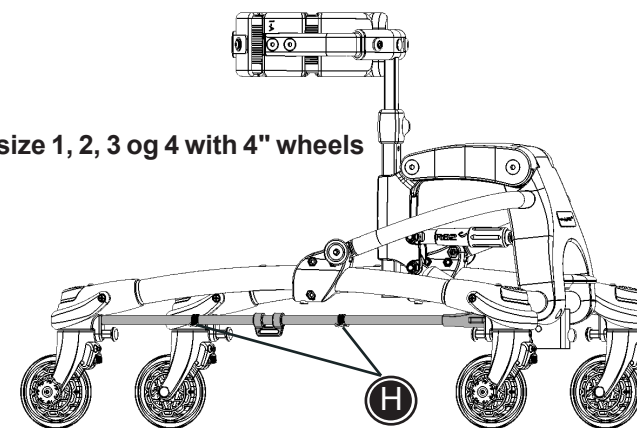
 Remember to ensure that the lock (D) is activated correctly before use!



Mustang size 2 with 8" wheels



Mustang size 1, 2, 3 og 4 with 4" wheels



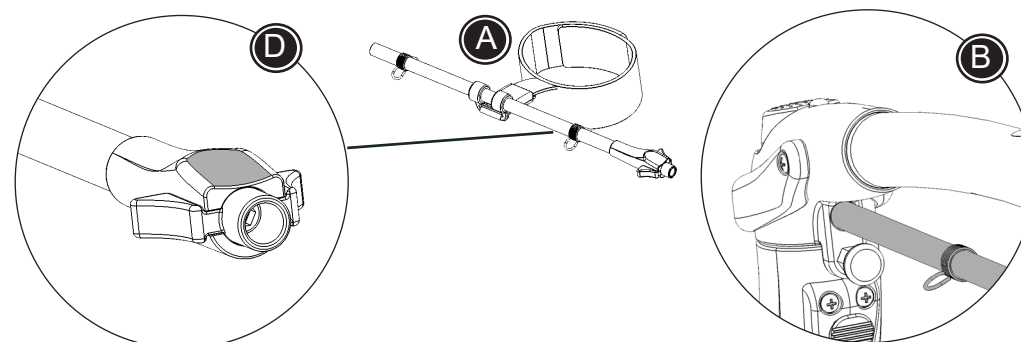
Montageanleitung

Montage der Fußgelenkführung am Mustang

R82®

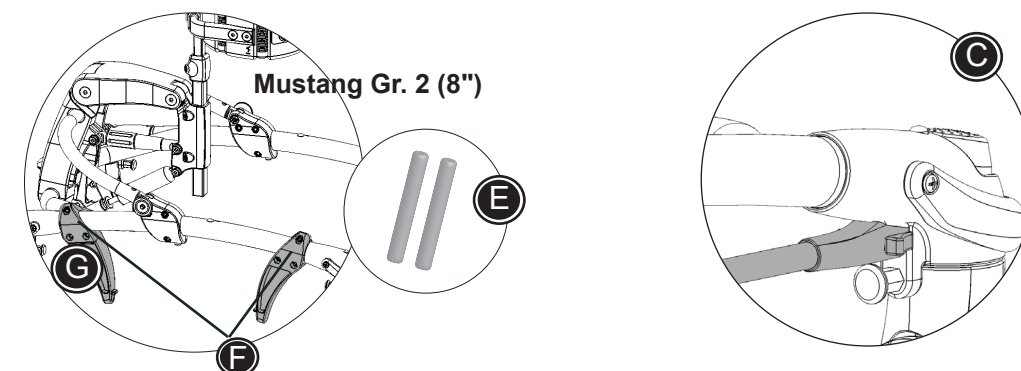
Montage der Fußgelenkführung am Mustang Gr.1, 2, 3 und 4 mit 4" Rad


- Befestigen Sie das eine Ende der Strebe (A) in dem Loch (B)
- Befestigen Sie das andere Ende der Strebe in dem Sie die Verriegelung zurückschieben, platzieren Sie die Strebe in dem Loch (C) und sichern Sie die Verriegelung wieder. Die Strebe muss mit der Biegung nach unten montiert sein.
- Befestigen Sie die Fußgelenkführung an der Strebe



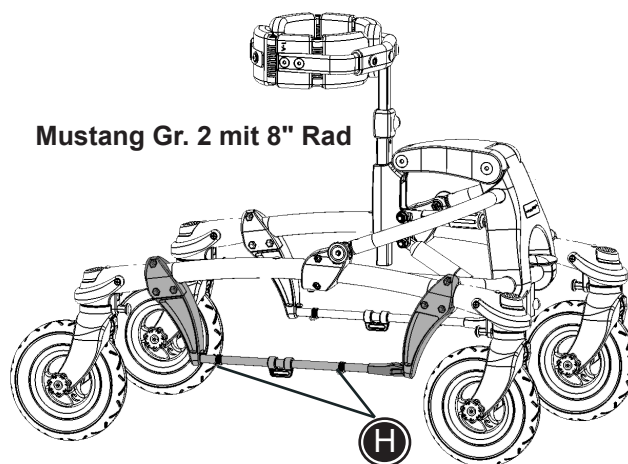
Montage der Fußgelenkführung am Mustang Gr.2 mit 8" Rad

- Befestigen Sie beiden kleinen Sicherheitsstifte (E) in den Löchern (F) in dem unteren Teil des Rahmens
- Befestigen Sie die beiden Beschläge (G) um die Sicherheitsstifte und stellen Sie sicher, dass die Schrauben fest angezogen sind
- Befestigen Sie die Strebe an den Beschlägen und ziehen Sie danach die Verriegelung fest
- Befestigen Sie die Fußgelenkführung an der Strebe

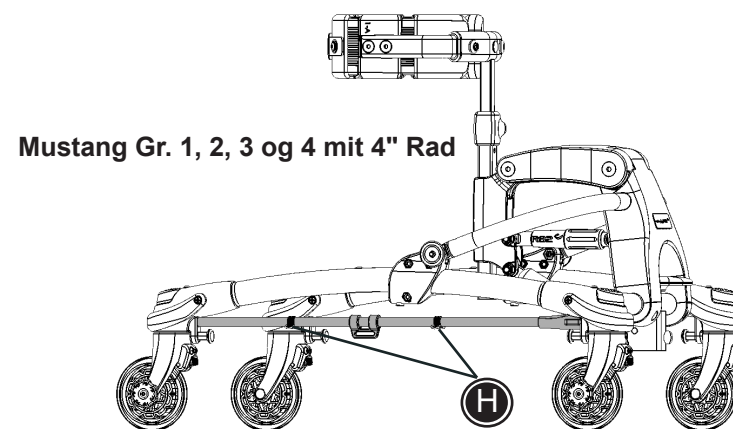


 Die Schrittlänge können Sie durch die Stopper (H) auf der Strebe in gewünschte Position anpassen

 Versichern Sie sich vor dem Benutzen des Mustang, dass die Verriegelung fest verschlossen ist



Mustang Gr. 2 mit 8" Rad



Mustang Gr. 1, 2, 3 og 4 mit 4" Rad

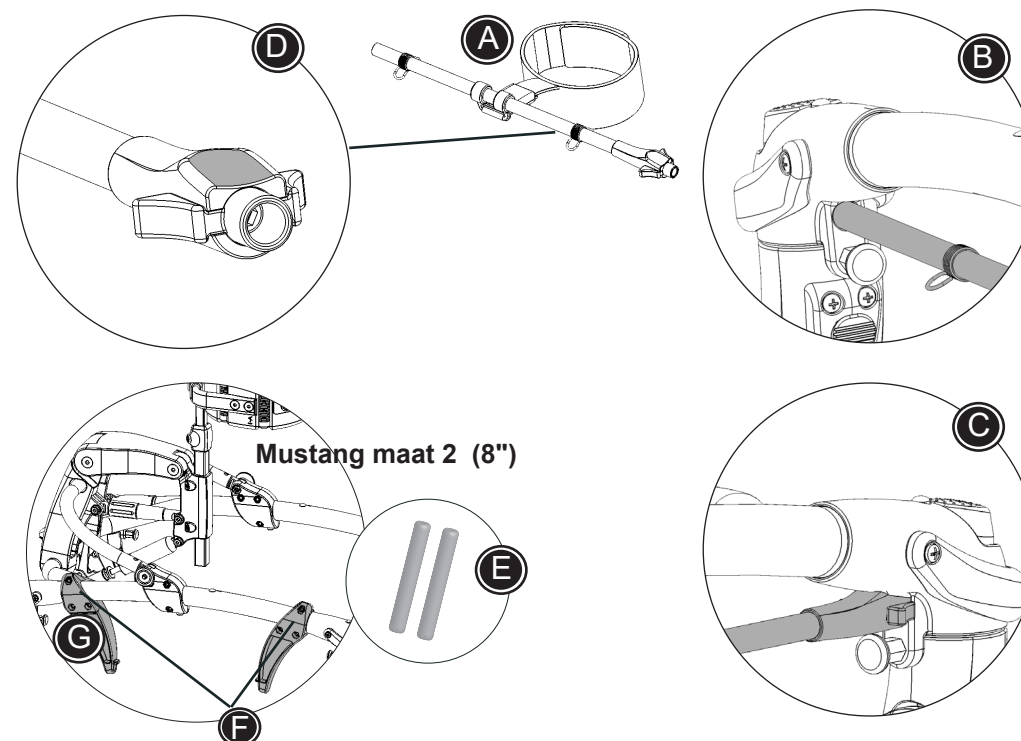
Montage handleiding

Enkelsteunen monteren op de Mustang

R82®


Enkelsteunen monteren op de Mustang maat 1, 2, 3 en 4 met 4" wielen


- Monteer het ene uiteinde van de buis (A) in de opening (B)
- Monteer het andere uiteinde van de buis, door de vergrendeling naar achteren te trekken; plaats de buis in de opening (C) en activeer vervolgens de vergrendeling. Plaats de bevestiging met de holle kant (D) naar boven!
- Monteer de enkelsteunen en verstel ze naar behoefte.



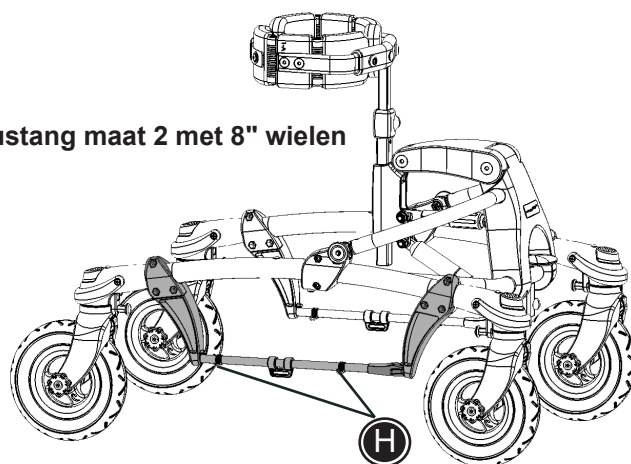
Enkelsteunen monteren op de Mustang maat 2 met 8" wielen

- Monteer de twee regelpennetjes (E) in de openingen (F) die zich op het onderste deel van de buis bevinden.
- Monteer de twee bevestigingen (G) rond de regelpennetjes. Zet de bevestigingen vast met de inbusbouten.
- Monteer de buis (A) in de bevestigingen (G) en activeer vervolgens de vergrendeling!
- Monteer de enkelsteunen en verstel ze naar behoefte.

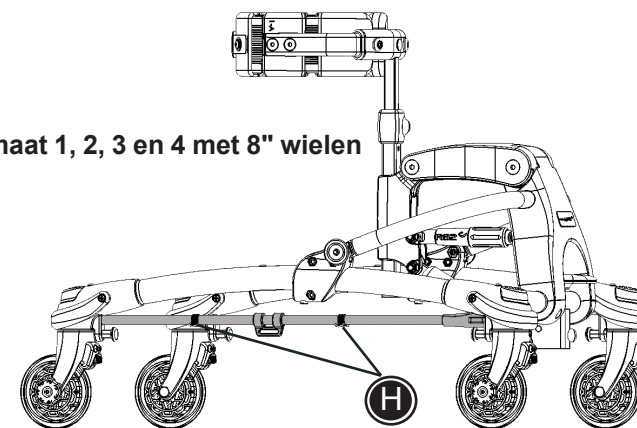
 Stel de lengte van de stappen bij door de positie van de veerklemmetjes (H) te wijzigen.

 Controleer vóór gebruik altijd of de vergrendeling (D) correct geactiveerd is!

Mustang maat 2 met 8" wielen



Mustang maat 1, 2, 3 en 4 met 8" wielen



Montážní návod

R82[®]

Montáž vodítek nohou na Mustang

Montáž na Mustang vel. 1, 2, 3 a 4 (4" kolo)

- Nasadíte jeden konec tyčky (A) do otvoru (B).
- Na druhém konci potáhněte za plastový zámek směrem po tyči, nasadíte do otvoru (C) a zámek opět uvolněte. Vyhlobení na zámku musí směřovat směrem nahoru!
- Nasadíte a dle potřeby nastavíte kotníkové manžety.

Montáž na Mustang vel. 2 (8" kolo)

- Začněte umístěním kovových tyček (E) do otvorů (F) umístěných zespodu rámu.
- Poté nasadíte plastové držáky (G) a upevníte pomocí šroubů.
- Následně nasadíte vodící tyče do držáků (G) stejným způsobem jak uvedeno výše.
- Nasadíte a dle potřeby nastavíte.



Nastavte délku kroku pomocí malých posuvných sponek (H)



Ujistěte se, že plastový zámek je před používáním správně nasazen!

