

wombat

living size 1+2

Exploded views / Part lists

Rev. date (09.2017)

On the following pages you will find the parts used to assemble this product. Please note that some spare parts cannot be purchased individually but are part of a complete kit. Please also note that for some spare parts extra delivery time may occur.



Contents

Wombat living Size 1 and 2:

Size 1+2 - Lift on brace3

Gas pedal 5

Power.....7

Power/tilt on brace9

Frames:

Pedal/Tilt on seat (120745) 11

Power/Tilt on seat (121021)..... 13

Lift/Tilt on brace (121108)..... 16

Pedal/Tilt on brace (121412) 18

Lift on brace/Tilt on seat (121414)..... 20

Power/Tilt on brace (121568) 22

Subassemblies

Back 25

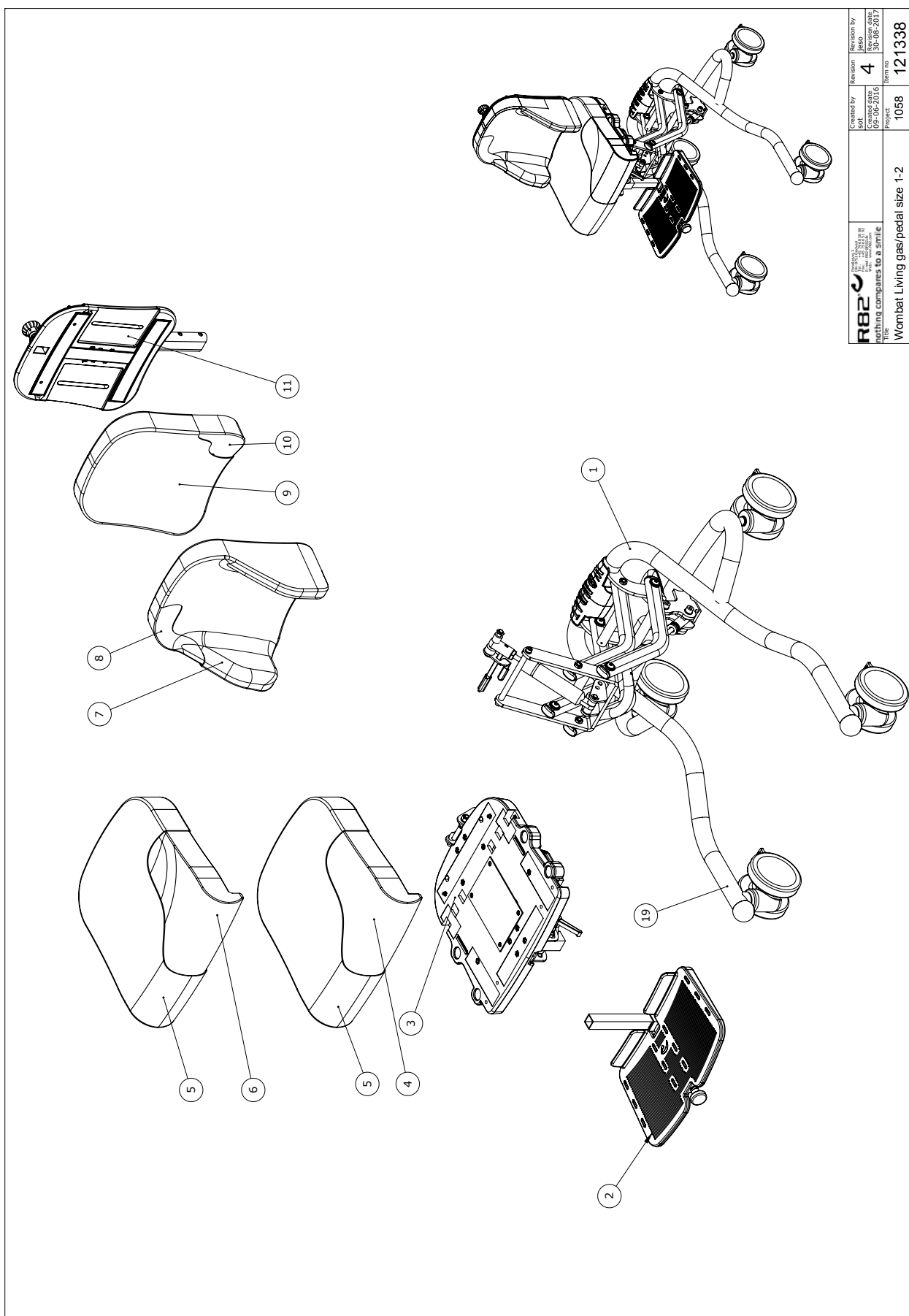
Seat 27


Handbrace 29

Footplate 31

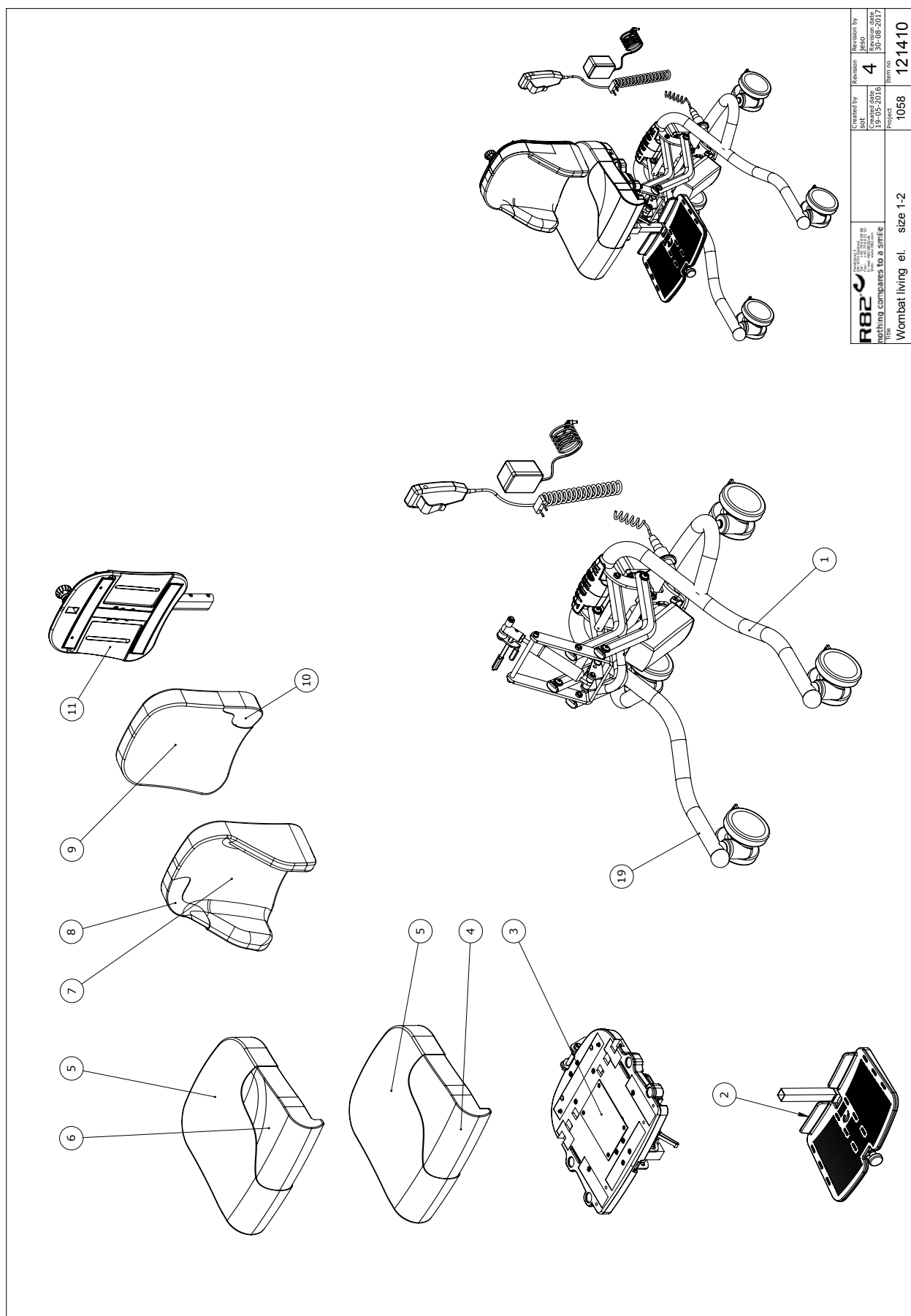


Position	No.	Description	Quantity	Unit of Measure	Ean code
1	121108 See page 16	Frame Lift/Tilt on Brace			
1	121412 See page 18	Frame Tilt on Brace			
1	121414 See page 20	Frame Lift on Brace			
2	121099-1	Footrest Wombat size 1	PCS	1	5707292622884
3	121093-1	Wombat seat size 1	PCS	1	5707292622938
4 to 10	See Pricelist	Cushions			
11	121092-1	Wombat back size 1	PCS	1	5707292622808
12	121058	Push handle complete str 1	PCS	1	5707292623331
13	5002750	Cable for brake, size 1+2	PCS	1	5707292413635
14	0380060	Flexible v-brake pipe.	PCS	1	5707292425195
14	0380060	Flexible v-brake pipe.	PCS	2	5707292425195
15	3503531	Gas pump lever with clamp	PCS	1	5707292413529
15	3503531	Gas pump lever with clamp	PCS	2	5707292413529
16	5002756	Cable for recline, outer 1-4	PCS	1	5707292413673
17	0388006	Screwnipple 5*7,5mm	PCS	1	5707292136114
17	0388006	Screwnipple 5*7,5mm	PCS	2	5707292136114
18	0371854-1	Soft inner cable for Stingray	PCS	1	5707292536945
18	0371854-1	Soft inner cable for Stingray	PCS	2	5707292536945
20	0387000	End nipple for outer casing	PCS	1	5707292136091
20	0387000	End nipple for outer casing	PCS	2	5707292136091

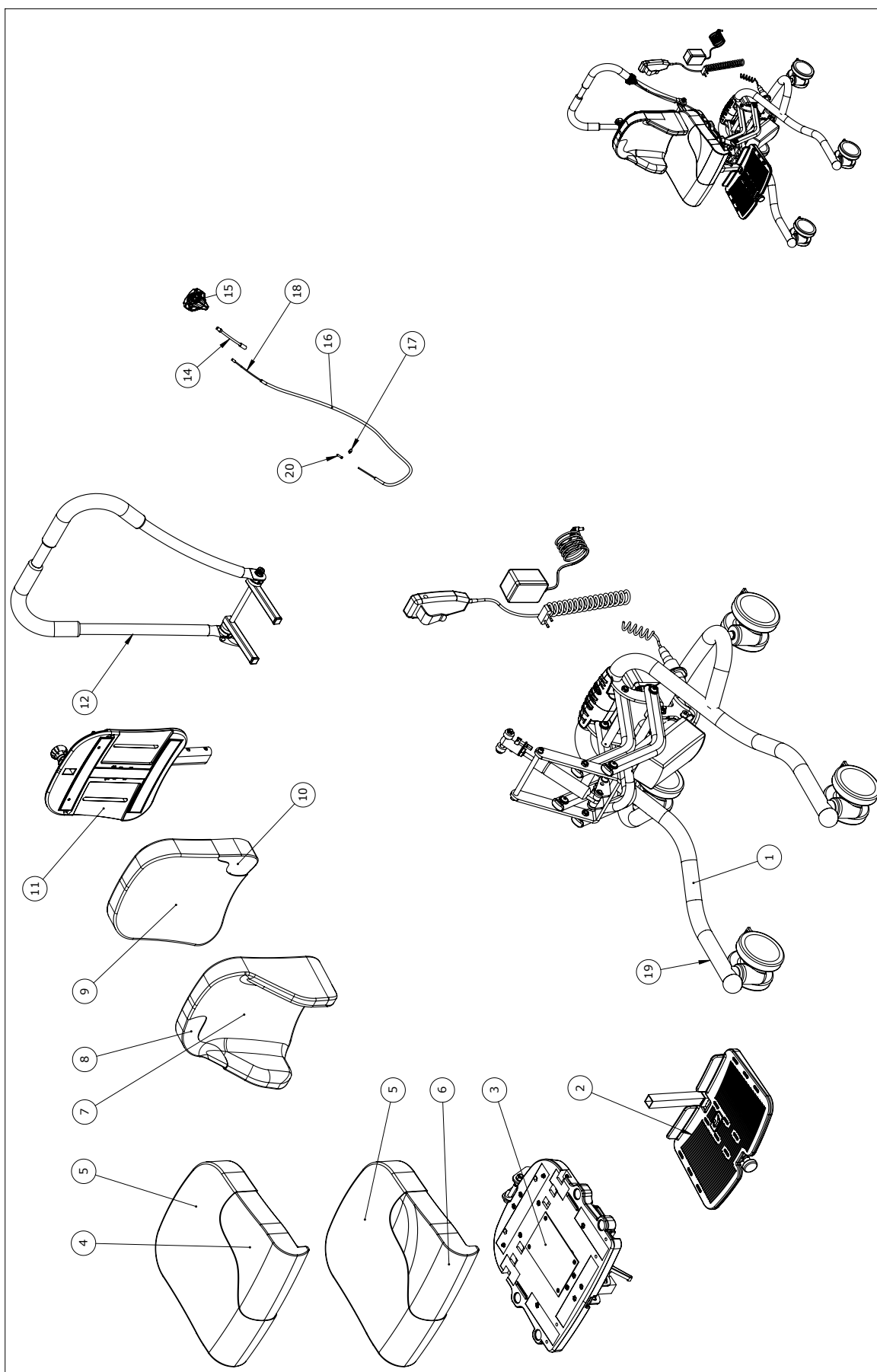


R82  <small>nothing compares to a smile</small>	Created by JYBA	Revision 4	Revision by JYBA
	09-06-2016	1058	30-08-2017
Title Wombat Living gas/pedal size 1-2		Item no. 121338	

Position	No.	Description	Quantity	Unit of Measure	Ean code
1	120745 (See page 11)	Frame w/pedal	STK	1	5707292622044
2	121099-1	Footrest Wombat size 1	STK	1	5707292622884
2	121099-2	Footrest Wombat size 2	STK	1	5707292623027
3	121093-1	Wombat seat size 1	STK	1	5707292622938
3	121093-2	Wombat seat size 2	STK	1	5707292622945
4 to 10	See Pricelist	Cushions			
11	121092-1	Wombat back size 1	STK	1	5707292622808
11	121092-2	Wombat back size 2	STK	1	
11	121092-21	Wombat back size 2	STK	1	5707292622822



Position	No.	Description	Quantity	Unit of Measure	Ean code
1	121021 (See page 13)	Frame Wombat w/power	STK	1	5707292624321
2	121099-1	Footrest Wombat size 1	STK	1	5707292622884
2	121099-2	Footrest Wombat size 2	STK	1	5707292623027
3	121093-1	Wombat seat size 1	STK	1	5707292622938
3	121093-2	Wombat seat size 2	STK	1	5707292622945
4 to 10	See pricelist	Cushions			
11	121092-1	Wombat back size 1	STK	1	5707292622808
11	121092-2	Wombat back size 2	STK	1	
11	121092-21	Wombat back size 2	STK	1	5707292622822



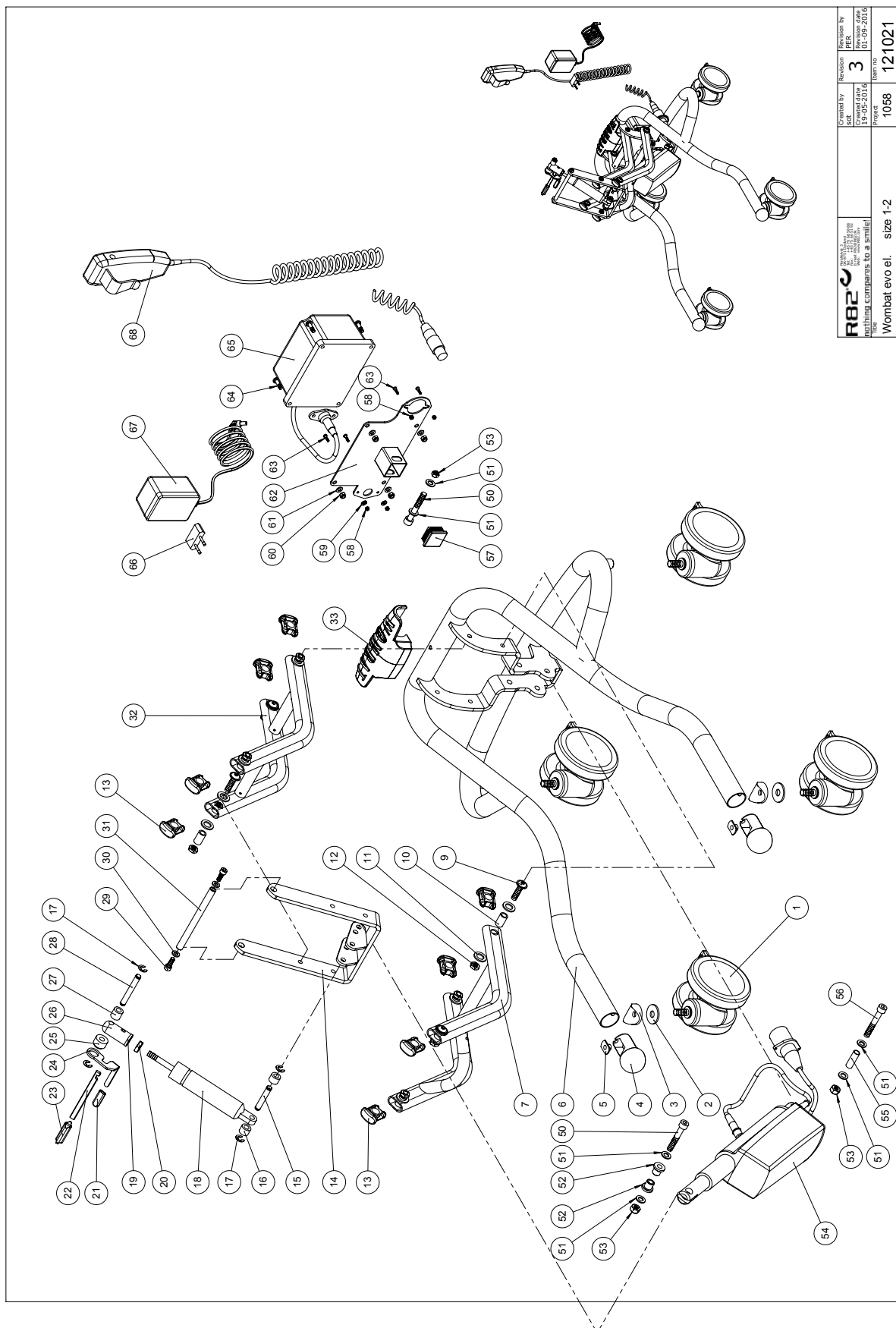
R82 <small>nothing compares to a smile</small> Title	Created by JYBA	Revision 4	Revision by JYBA
	04-08-2016	04-08-2016	30-08-2017
Wombat living ei. tilt on brace size 1-2		Project 1058	Item no. 121828

C:\EPSON\PRINTING\1058\121828

Position	No.	Description	Quantity	Unit of Measure	Ean code
1	121568 (See page 23)	Frame Wombat w/power			
2	121099-2	Footrest Wombat size 2	PCS	1	5707292623027
2	121099-1	Footrest Wombat size 1	PCS	1	5707292622884
3	121093-2	Wombat seat size 2	PCS	1	5707292622945
3	121093-1	Wombat seat size 1	PCS	1	5707292622938
4 to 9	See Pricelist	Cushions			
11	121092-2	Wombat back size 2	PCS	1	
11	121092-1	Wombat back size 1	PCS	1	5707292622808
12	121058	Push handle complete str 1	PCS	1	5707292623331
14	0380060	Flexible v-brake pipe.	PCS	1	5707292425195
15	3503531	Gas pump lever with clamp	PCS	1	5707292413529
16	5002756	Cable for recline, outer 1-4	PCS	1	5707292413673
17	0388006	Screwnipple 5*7,5mm	PCS	1	5707292136114
18	0371854-1	Soft inner cable for Stingray	PCS	1	5707292536945
19	0494082	Etiket Wombat Living	PCS	1	5707292623294
20	0387000	End nipple for outer casing	PCS	1	5707292136091



Position	No.	Description	Quantity	Unit of Measure	Ean code
1	3006825	75mm wheel w/brake, black	PCS	4	5707292371393
1	3006938	100mm double wheel with brake	PCS	4	5707292574930
2	1108050	Washer M10, din9021	PCS	2	5707292140401
3	82894	Saddle washer	PCS	2	5707292387578
4+5	5082829-60	Mount of ball and nut	PCS	2	5707292621962
6	82920-10	Frame wombat size 1+2	PCS	1	5707292622501
6	82920-35	Frame size 1+2 antrazit grey	PCS	1	5707292622525
7	82790-10	Carryarm white ral 9010	PCS	1	5707292622471
7	82790-35	Carryarm Antrazit grey	PCS	1	5707292622495
8	0380183	Spec. Lockhouse.M10*1, 32mm	PCS	1	5707292136046
9	0663031	Button head 8*30, Wombat	PCS	8	5707292139610
10	82933	Bearing bushing, Wombat	PCS	8	5707292125880
11	1310710	Nylon washer	PCS	16	5707292140807
12	1750800	Lock nut, stainless M8	PCS	8	5707292141484
13	82946	End piece 15*30, Wombat	PCS	8	5707292126016
14	82924-10	tilt brace	PCS	1	5707292621986
14	82924-35	tilt brace	PCS	1	5707292622020
15	80921	locking pin, Wombat	PCS	1	5707292111371
16	1350021	Distance piece 11*15*8,2mm	PCS	2	5707292140890
17	1145070	Lock washer 7mm	PCS	8	5707292140586
18	2203506	Bloc-o-lift gasspring 2745hu	PCS	1	5707292143297
19	1310712	Nylon washer, nature	PCS	2	5707292356345
20	1761000	Counter nut 10*1,0 fine thread	PCS	2	5707292141538
21	3501800	Black pvc cap 5,5*30mm	PCS	1	5707292146762
22	2200020	Release arm	PCS	1	5707292143037
23	2200030	Button for release arm	PCS	1	5707292143051
24	82913	Lever for Wombat	PCS	1	5707292125705
25	82930	Bush for striking plate	PCS	1	5707292125859
26	6118821	Horizontal release, Wombat	PCS	1	5707292186737
27	1350024	Distance piece 14*15*8,2mm	PCS	1	5707292140920
28	80922	Locking pin, Wombat	PCS	1	5707292111388
29	0602200	Insex screw 6*16	PCS	2	5707292138095
30	1103000	Fazet washer 6mm	PCS	2	5707292140289
31	82806	Axle	PCS	1	5707292125200
32	82921-10	Carrie arm, Wombat white	PCS	1	5707292621993
32	82921-35	Carryarm	PCS	1	5707292622037
33	82949-60	Bumper for wombat, black	PCS	1	5707292619815
35	1607000	Lock nut 8mm, large pack	PCS	2	5707292141378
36	3470335	Release button 4*8mm	PCS	1	5707292146632
37	1350023	Distance piece, black	PCS	2	5707292140913
38	82914	Pedal, Wombat	PCS	1	5707292125712
39	80924	Ø8*40 spec locking pin,wombat	PCS	1	5707292111401
40	2205300	Bloc-o-lift gasspring 5251hs	PCS	1	5707292143389
41	1350000	Distancepart black 6*15*8,2 mm	PCS	2	5707292140876
42	6118822	Horizontal release	PCS	1	5707292186744
43	1103200	Fazet washer 8mm	PCS	4	5707292140296
44	0603600	Insex screw 8*55	PCS	2	5707292138262

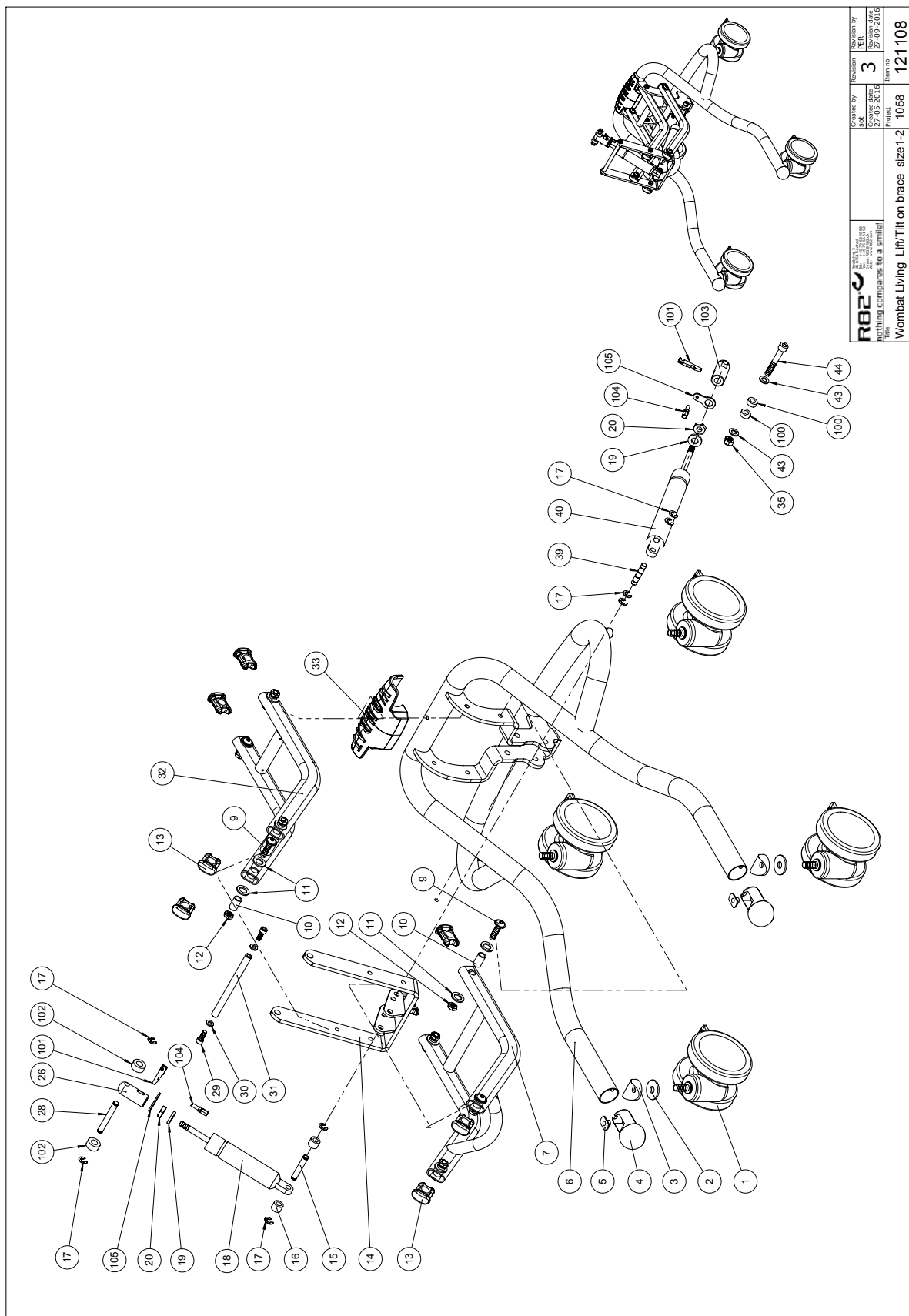


R82 R82 A/S Parallelvej 3 8751 Gedved Denmark Tel: +45 79 68 58 88 Fax: +45 75 66 51 92 E-mail: R82@R82.dk Web: R82.org	Created by SSK Checked by SSK Approved by SSK Date 12-10-2010	Revision 3 Date 12-10-2010	Item no. 121021

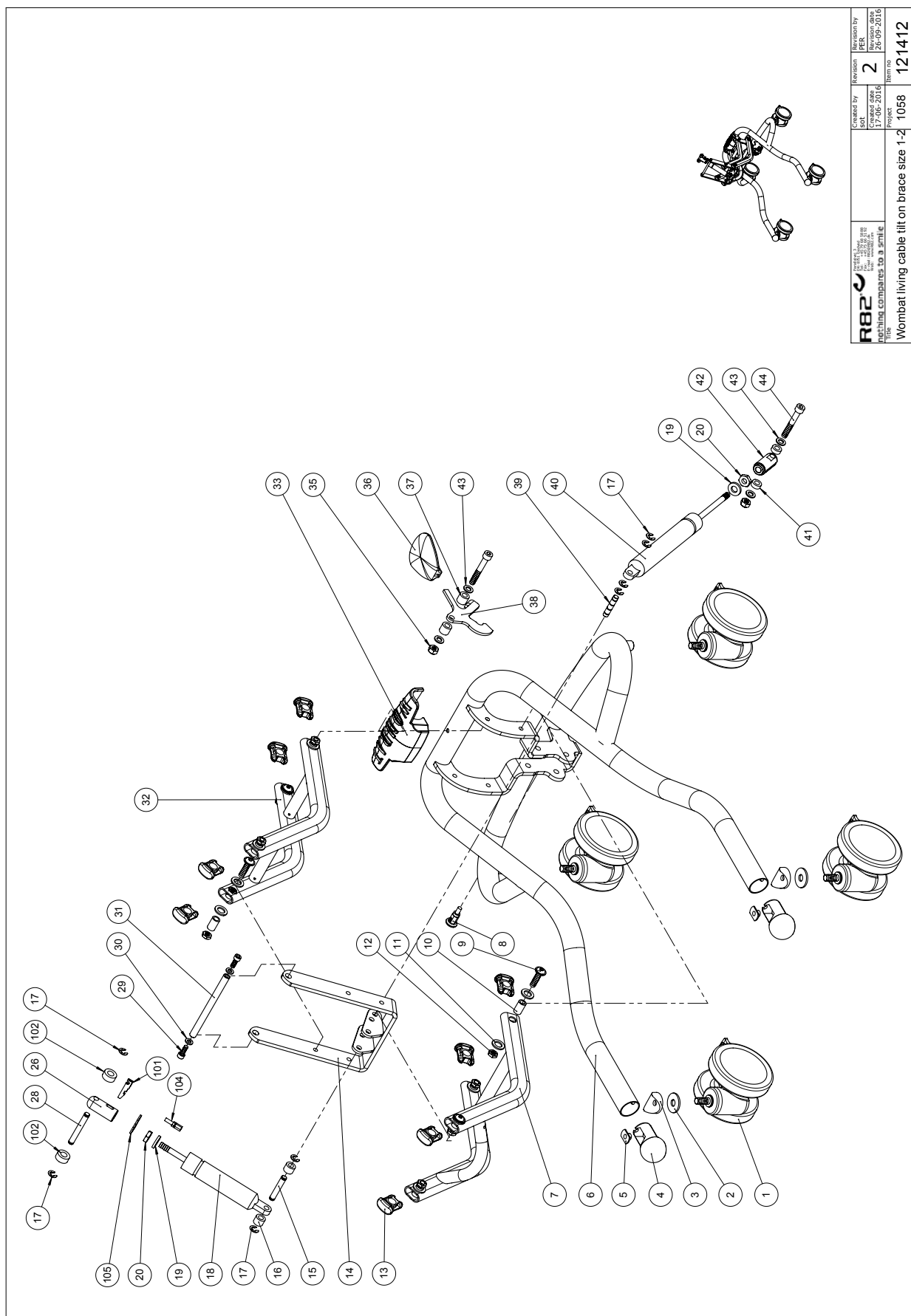
Wombat evo el. size 1-2

Position	No.	Description	Quantity	Unit of Measure	Ean code
1	3006825	75mm wheel w/brake, black	PCS	4	5707292371393
1	3006938	100mm double wheel with brake	PCS	2	5707292574930
2	1108050	Washer M10, din9021	PCS	2	5707292140401
3	82894	Saddle washer	PCS	2	5707292387578
4+5	5082829-60	Mount of ball and nut	PCS	2	5707292621962
6	82920-10	Frame wombat size 1+2	PCS	1	5707292622501
6	82920-35	Frame size 1+2 antrazit grey	PCS	1	5707292622525
7	82790-10	Carryarm white ral 9010	PCS	1	5707292622471
7	82790-35	Carryarm Antrazit grey	PCS	1	5707292622495
9	0663031	Button head 8*30, Wombat	PCS	8	5707292139610
10	82933	Bearing bushing, Wombat	PCS	8	5707292125880
11	1310710	Nylon washer	PCS	16	5707292140807
12	1750800	Lock nut, stainless M8	PCS	8	5707292141484
13	82946	End piece 15*30, Wombat	PCS	8	5707292126016
14	82924-10	tilt brace	PCS	1	5707292621986
14	82924-35	tilt brace	PCS	1	5707292622020
15	80921	locking pin, Wombat	PCS	1	5707292111371
16	1350021	Distance piece 11*15*8,2mm	PCS	2	5707292140890
17	1145070	Lock washer 7mm	PCS	8	5707292140586
18	2203506	Bloc-o-lift gasspring 2745hu	PCS	1	5707292143297
19	1310712	Nylon washer, nature	PCS	2	5707292356345
20	1761000	Counter nut 10*1,0 fine thread	PCS	2	5707292141538
21	3501800	Black pvc cap 5,5*30mm	PCS	1	5707292146762
22	2200020	Release arm	PCS	1	5707292143037
23	2200030	Button for release arm	PCS	1	5707292143051
24	82913	Lever for Wombat	PCS	1	5707292125705
25	82930	Bush for striking plate	PCS	1	5707292125859
26	6118821	Horizontal release, Wombat	PCS	1	5707292186737
27	1350024	Distance piece 14*15*8,2mm	PCS	1	5707292140920
28	80922	Locking pin, Wombat	PCS	1	5707292111388
29	0602200	Insex screw 6*16	PCS	2	5707292138095
30	1103000	Fazet washer 6mm	PCS	2	5707292140289
31	82806	Axle	PCS	1	5707292125200
32	82921-10	Carrie arm, Wombat white	PCS	1	5707292621993
32	82921-35	Carryarm	PCS	1	5707292622037
34	82949-60	Bumper for wombat, black	PCS	1	5707292619815
50	0603550	Insex screw 8*50	PCS	2	5707292138255
51	1103200	Fazet washer 8mm	PCS	6	5707292140296
52	82848	Bush	PCS	2	5707292125484
53	1607000	Lock nut 8mm, large pack	PCS	3	5707292141378
54	2222133	Actuator la28 f/wombat	PCS	1	5707292492272
55	6108200	Pvc pipe pa11 Ø10/Ø8 mm	MTR	0,03	5707292185655
56	0603600	Insex screw 8*55	PCS	1	5707292138262
57	2505000	Ferrule e30*301,0-2,0 int.blac	PCS	1	5707292144140
58	1606250	Self-locking nut 3mm	PCS	4	5707292408396
59	1102800	Fazet washer 4mm	PCS	2	5707292140265
60	1606300	Lock nut 5 mm	PCS	4	5707292141354
61	1102900	Fazet washer 5 mm	PCS	4	5707292140272
62	77576	Battery console highlow	PCS	1	5707292490759
63	1902590	Crosshead screw M3*10, FZB	PCS	4	5707292408389

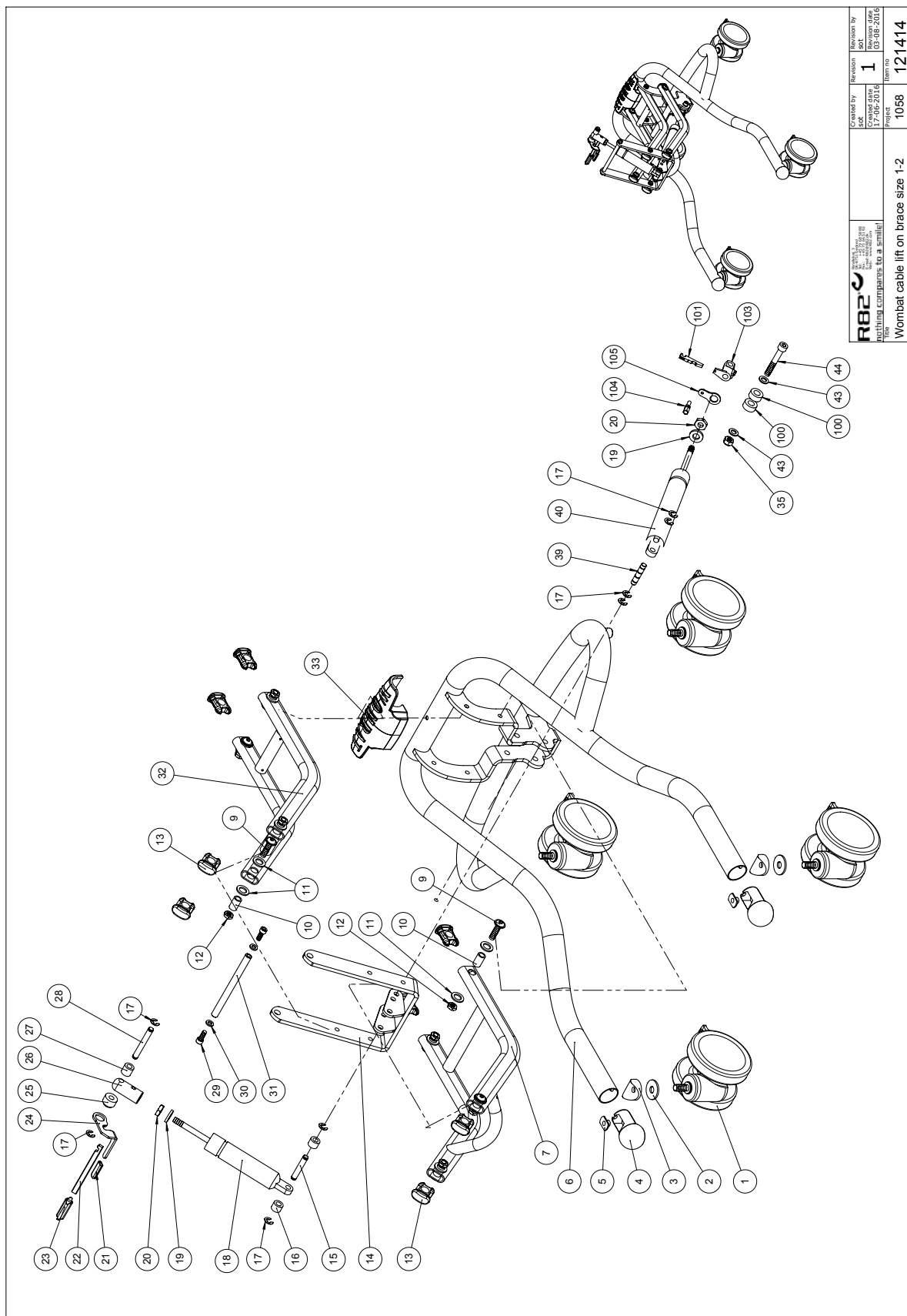
64	1902760	Cross-headed screw 5*16 mm	PCS	4	5707292142146
65	2222110	Batteryboks ba18027	PCS	1	5707292492258
66+67	2222161	Charger with plugs	PCS	1	5707292574046
68	2220600	Handset w/r82 print & charging	PCS	1	5707292492241




Position	No.	Description	Quantity	Unit of Measure	Ean code
1	3006825	75mm wheel w/brake, black	PCS	4	5707292371393
1	3006938	100mm double wheel with brake	PCS	4	5707292574930
2	1108050	Washer M10, din9021	PCS	2	5707292140401
3	82894	Saddle washer	PCS	2	5707292387578
4+5	5082829-60	Mount of ball and nut	PCS	2	5707292621962
4+5	5082829-60	Mount of ball and nut	PCS	2	5707292621962
6	82920-10	Frame wombat size 1+2	PCS	1	5707292622501
7	82790-10	Carryarm white ral 9010	PCS	1	5707292622471
9	0663031	Button head 8*30, Wombat	PCS	8	5707292139610
10	82933	Bearing bushing, Wombat	PCS	8	5707292125880
11	1310710	Nylon washer	PCS	16	5707292140807
12	1750800	Lock nut, stainless M8	PCS	8	5707292141484
13	82946	End piece 15*30, Wombat	PCS	8	5707292126016
14	82924-10	tilt brace	PCS	1	5707292621986
15	80921	locking pin, Wombat	PCS	1	5707292111371
16	1350021	Distance piece 11*15*8,2mm	PCS	2	5707292140890
17	1145070	Lock washer 7mm	PCS	8	5707292140586
18	2203506	Bloc-o-lift gasspring 2745hu	PCS	1	5707292143297
19	1310712	Nylon washer, nature	PCS	2	5707292356345
20	1761000	Counter nut 10*1,0 fine thread	PCS	2	5707292141538
26	6118821	Horizontal release, Wombat	PCS	1	5707292186737
28	80922	Locking pin, Wombat	PCS	1	5707292111388
29	0602200	Insex screw 6*16	PCS	2	5707292138095
30	1103000	Fazet washer 6mm	PCS	2	5707292140289
31	82806	Axle	PCS	1	5707292125200
32	82921-10	Carrie arm, Wombat white	PCS	1	5707292621993
33	82949-60	Bumper for wombat, black	PCS	1	5707292619815
35	1607000	Lock nut 8mm, large pack	PCS	2	5707292141378
39	80924	Ø8*40 spec locking pin,wombat	PCS	1	5707292111401
40	2205300	Bloc-o-lift gasspring 5251hs	PCS	1	5707292143389
43	1103200	Fazet washer 8mm	PCS	2	5707292140296
44	0603600	Insex screw 8*55	PCS	1	5707292138262
100	1350000	Distancepart black 6*15*8,2 mm	PCS	2	5707292140876
101	2200050	Small release arm	PCS	2	5707292143075
101	80922	Locking pin, Wombat	PCS	2	5707292111388
102	1350024	Distance piece 14*15*8,2mm	PCS	2	5707292140920
103	121699	Release head	PCS	1	5707292629746
104	0380000	Cable tighter M5*23	PCS	2	5707292135933
105	82268	Wire mounting by pedal	PCS	2	5707292123039
53	1607000	Lock nut 8mm, large pack	PCS	3	5707292141378
54	2222133	Actuator Ia28 f/wombat	PCS	1	5707292492272
55	6108200	Pvc pipe pa11 Ø10/Ø8 mm	MTR	0,03	5707292185655
56	0603600	Insex screw 8*55	PCS	1	5707292138262
57	2505000	Ferrule e30*301,0-2,0 int.blac	PCS	1	5707292144140
58	1606250	Self-locking nut 3mm	PCS	4	5707292408396
59	1102800	Fazet washer 4mm	PCS	2	5707292140265
60	1606300	Lock nut 5 mm	PCS	4	5707292141354
61	1102900	Fazet washer 5 mm	PCS	4	5707292140272
62	77576	Battery console highlow	PCS	1	5707292490759

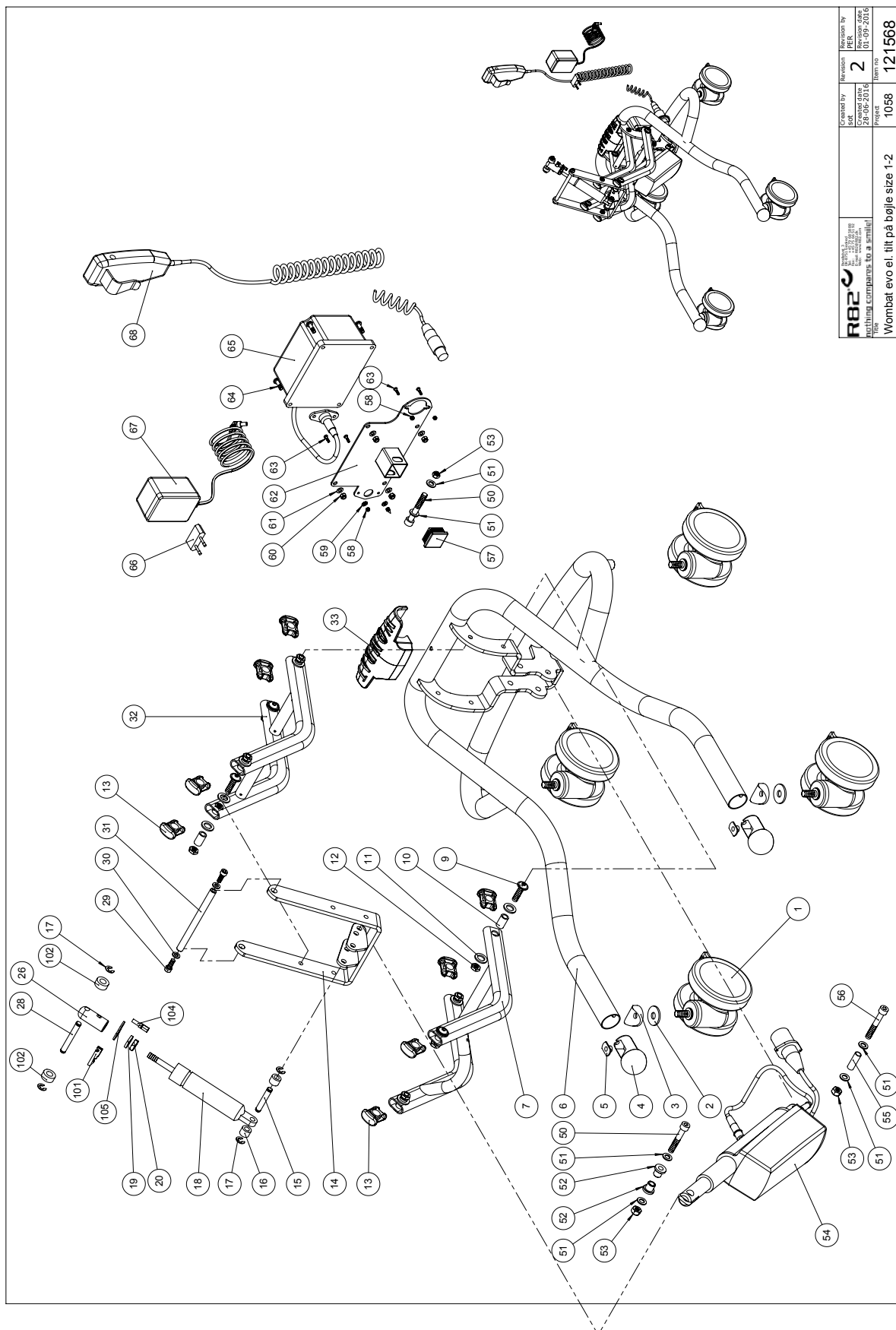



Position	No.	Description	Quantity	Unit of Measure	Ean code
1	3006825	75mm wheel w/brake, black	PCS	4	5707292371393
1	3006938	100mm double wheel with brake	PCS	4	5707292574930
2	1108050	Washer M10, din9021	PCS	2	5707292140401
3	82894	Saddle washer	PCS	2	5707292387578
4+5	5082829-60	Mount of ball and nut	PCS	2	5707292621962
6	82920-10	Frame wombat size 1+2	PCS	1	5707292622501
7	82790-10	Carryarm white ral 9010	PCS	1	5707292622471
8	0380183	Spec. Lockhouse.M10*1, 32mm	PCS	1	5707292136046
9	0663031	Button head 8*30, Wombat	PCS	8	5707292139610
10	82933	Bearing bushing, Wombat	PCS	8	5707292125880
11	1310710	Nylon washer	PCS	16	5707292140807
12	1750800	Lock nut, stainless M8	PCS	8	5707292141484
13	82946	End piece 15*30, Wombat	PCS	8	5707292126016
14	82924-10	tilt brace	PCS	1	5707292621986
15	80921	locking pin, Wombat	PCS	1	5707292111371
16	1350021	Distance piece 11*15*8,2mm	PCS	2	5707292140890
17	1145070	Lock washer 7mm	PCS	8	5707292140586
18	2203506	Bloc-o-lift gasspring 2745hu	PCS	1	5707292143297
19	1310712	Nylon washer, nature	PCS	2	5707292356345
20	1761000	Counter nut 10*1,0 fine thread	PCS	2	5707292141538
26	6118821	Horizontal release, Wombat	PCS	1	5707292186737
28	80922	Locking pin, Wombat	PCS	1	5707292111388
29	0602200	Insex screw 6*16	PCS	2	5707292138095
30	1103000	Fazet washer 6mm	PCS	2	5707292140289
31	82806	Axle	PCS	1	5707292125200
32	82921-10	Carrie arm, Wombat white	PCS	1	5707292621993
33	82949-60	Bumper for wombat, black	PCS	1	5707292619815
35	1607000	Lock nut 8mm, large pack	PCS	2	5707292141378
36	3470335	Release button 4*8mm	PCS	1	5707292146632
37	1350023	Distance piece, black	PCS	2	5707292140913
38	82914	Pedal, Wombat	PCS	1	5707292125712
39	80924	Ø8*40 spec locking pin,wombat	PCS	1	5707292111401
40	2205300	Bloc-o-lift gasspring 5251hs	PCS	1	5707292143389
41	1350000	Distancepart black 6*15*8,2 mm	PCS	2	5707292140876
42	6118822	Horizontal release	PCS	1	5707292186744
43	1103200	Fazet washer 8mm	PCS	4	5707292140296
44	0603600	Insex screw 8*55	PCS	2	5707292138262
101	2200050	Small release arm	PCS	1	5707292143075
102	1350024	Distance piece 14*15*8,2mm	PCS	2	5707292140920
104	0380000	Cable tighter M5*23	PCS	1	5707292135933
105	82268	Wire mounting by pedal	PCS	1	5707292123039



 R82 RESEARCH & DESIGN TECHNICAL COMPANIES TO A SERVICE	Selling to Mr. A. J. J. J. J. J. J. J. J. J. J. J. J. J. J. J. J. J. J. J. J. J. J. J. J. J. J. J. J. J. J. J. J. J. J. J. J. J. J. J. J. J. J. J. J. J. J. J. J. J. J. J. J. J. J. J. J. J. J. J. J. J. J. J. J. J. J. J. J. J. J. J. J. J. J. J. J. J. J. J. J. J. J. J. J. J. J. J. J. J. J. J. J. J. J. J. J. J. J. J. J. J. J. J. J. J. J. J. J. J. J. J. J. J. J. J. J. J. J. J. J. J. J. J. J. J. J. J. J. J. J. J. J. J. J. J. J. J. J. J. J. J. J. J. J. J. J. J. J. J. J. J. J. J. J. J. J. J. J. J. J. J. J. J. J. J. J. J. J. J. J. J. J. J. J. J. J. J. J. J. J. J. J. J. J. J. J. J. J. J. J. J. J. J. J. J. J. J. J. J. J. J. J. J. J. J. J. J. J. J. J. J. J. J. J. J. J. J. J. J. J. J. J. J. J. J. J. J. J. J. J. J. J. J. J. J. J. J. J. J. J. J. J. J. J. J. J. J. J. J. J. J. J. J. J. J. J. J. J. J. J. J. J. J. J. J. J. J. J. J. J. J. J. J. J. J. J. J. J. J. J. J. J. J. J. J. J. J. J. J. J. J. J. J. J. J. J. J. J. J. J. J. J. J. J. J. J. J. J. J. J. J. J. J. J. J. J. J. J. J. J. J. J. J. J. J. J. J. J. J. J. J. J. J. J. J. J. J. J. J. J. J. J. J. J. J. J. J. J. J. J. J. J. J. J. J. J. J. J. J. J. J. J. J. J. J. J. J. J. J. J. J. J. J. J. J. J. J. J. J. J. J. J. J. J. J. J. J. J. J. J. J. J. J. J. J. J. J. J. J. J. J. J. J. J. J. J. J. J. J. J. J. J. J. J. J. J. J. J. J. J. J. J. J. J. J. J. J. J. J. J. J. J. J. J. J. J. J. J. J. J. J. J. J. J. J. J. J. J. J. J. J. J. J. J. J. J. J. J. J. J. J. J. J. J. J. J. J. J. J. J. J. J. J. J. J. J. J. J. J. J. J. J. J. J. J. J. J. J. J. J. J. J. J. J. J. J. J. J. J. J. J. J. J. J. J. J. J. J. J. J. J. J. J. J. J. J. J. J. J. J. J. J. J. J. J. J. J. J. J. J. J. J. J. J. J. J. J. J. J. J. J. J. J. J. J. J. J. J. J. J. J. J. J. J. J. J. J. J. J. J. J. J. J. J. J. J. J. J. J. J. J. J. J. J. J. J. J. J. J. J. J. J. J. J. J. J. J. J. J. J. J. J. J. J. J. J. J. J. J. J. J. J. J. J. J. J. J. J. J. J. J. J. J. J. J. J. J. J. J. J. J. J. J. J. J. J. J. J. J. J. J. J. J. J. J. J. J. J. J. J. J. J. J. J. J. J. J. J. J. J. J. J. J. J. J. J. J. J. J. J. J. J. J. J. J. J. J. J. J. J. J. J. J. J. J. J. J. J. J. J. J. J. J. J. J. J. J. J. J. J. J. J. J. J. J. J. J. J. J. J. J. J. J. J. J. J. J. J. J. J. J. J. J. J. J. J. J. J. J. J. J. J. J. J. J. J. J. J. J. J. J. J. J. J. J. J. J. J. J. J. J. J. J. J. J. J. J. J. J. J. J. J. J. J. J. J. J. J. J. J. J. J. J. J. J. J. J. J. J. J. J. J. J. J. J. J. J. J. J. J. J. J. J. J. J. J. J. J. J. J. J. J. J. J. J. J. J. J. J. J. J. J. J. J. J. J. J. J. J. J. J. J. J. J. J. J. J. J. J. J. J. J. J. J. J. J. J. J. J. J. J. J. J. J. J. J. J. J. J. J. J. J. J. J. J. J. J. J. J. J. J. J. J. J. J. J. J. J. J. J. J. J. J. J. J. J. J. J. J. J. J. J. J. J. J. J. J. J. J. J. J. J. J. J. J. J. J. J. J. J. J. J. J. J. J. J. J. J. J. J. J. J. J. J. J. J. J. J. J. J. J. J. J. J. J. J. J. J. J. J. J. J. J. J. J. J. J. J. J. J. J. J. J. J. J. J. J. J. J. J. J. J. J. J. J. J. J. J. J. J. J. J. J. J. J. J. J. J. J. J. J. J. J. J. J. J. J. J. J. J. J. J. J. J. J. J. J. J. J. J. J. J. J. J. J. J. J. J. J. J. J. J. J. J. J. J. J. J. J. J. J. J. J. J. J. J. J. J. J. J. J. J. J. J. J. J. J. J. J. J. J. J. J. J. J. J. J. J. J. J. J. J. J. J. J. J. J. J. J. J. J. J. J. J. J. J. J. J. J. J. J. J. J. J. J. J. J. J. J. J. J. J. J. J. J. J. J. J. J. J. J. J. J. J. J. J. J. J. J. J. J. J. J. J. J. J. J. J. J. J. J. J. J. J. J. J. J. J. J. J. J. J. J. J. J. J. J. J. J. J. J. J. J. J. J. J. J. J. J. J. J. J. J. J. J. J. J. J. J. J. J. J. J. J. J. J. J. J. J. J. J. J. J. J. J. J. J. J. J. J. J. J. J. J. J. J. J. J. J. J. J. J. J. J. J. J. J. J. J. J. J. J. J. J. J. J. J. J. J. J. J. J. J. J. J. J. J. J. J. J. J. J. J. J. J. J. J. J. J. J. J. J. J. J. J. J. J. J. J. J. J. J. J. J. J. J. J. J. J. J. J. J. J. J. J. J. J. J. J. J. J. J. J. J. J. J. J. J. J. J. J. J. J. J. J. J. J. J. J. J. J. J. J. J. J. J. J. J. J. J. J. J. J. J. J. J. J. J. J. J. J. J. J. J. J. J. J. J. J. J. J. J. J. J. J. J. J. J. J. J. J. J. J. J. J. J. J. J. J. J. J. J. J. J. J. J. J. J. J. J. J. J. J. J. J. J. J. J. J. J. J. J. J. J. J. J. J. J. J. J. J. J. J. J. J. J. J. J. J. J. J. J. J. J. J. J. J. J. J. J. J. J. J. J. J. J. J. J. J. J. J. J. J. J. J. J. J. J. J. J. J. J. J. J. J. J. J. J. J. J. J. J. J. J. J. J. J. J. J. J. J. J. J. J. J. J. J. J. J. J. J. J. J. J. J. J. J. J. J. J. J. J. J. J. J. J. J. J. J. J. J. J. J. J. J. J. J. J. J. J. J. J. J. J. J. J. J. J. J. J. J. J. J. J. J. J. J. J. J. J. J. J. J. J. J. J. J. J. J. J. J. J. J. J. J. J. J. J. J. J. J. J. J. J. J. J. J. J. J. J. J. J. J. J. J. J. J. J. J. J. J. J. J. J. J. J. J. J. J. J. J. J. J. J. J. J. J. J. J. J. J. J. J. J. J. J. J. J. J. J. J. J. J. J. J. J. J. J. J. J. J. J. J. J. J. J. J. J. J. J. J. J. J. J. J. J. J. J. J. J. J. J. J. J. J. J. J. J. J. J. J. J. J. J. J. J. J. J. J. J. J. J. J. J. J. J. J. J. J. J. J. J. J. J. J. J. J. J. J. J. J. J. J. J. J. J. J. J. J. J. J. J. J. J. J. J. J. J. J. J. J. J. J. J. J. J. J. J. J. J. J. J. J. J. J. J. J. J. J. J. J. J. J. J. J. J. J. J. J. J. J. J. J. J. J. J. J. J. J. J. J. J. J. J. J. J. J. J. J. J. J. J. J. J. J. J. J. J. J. J. J. J. J. J. J. J. J. J. J. J. J. J. J. J. J. J. J. J. J. J. J. J. J. J. J. J. J. J. J. J. J. J. J. J. J. J. J. J. J. J. J. J. J. J. J. J. J. J. J. J. J. J. J. J. J. J. J. J. J. J. J. J. J. J. J. J. J. J. J. J. J. J. J. J. J. J. J. J. J. J. J. J. J. J. J. J. J. J. J. J. J. J. J. J. J. J. J. J. J. J. J. J. J. J. J. J. J. J. J. J. J. J. J. J. J. J. J. J. J. J. J. J. J. J. J. J. J. J. J. J. J. J. J. J. J. J. J. J. J. J. J. J. J. J. J. J. J. J. J. J. J. J. J. J. J. J. J. J. J. J. J. J. J. J. J. J. J. J. J. J. J. J. J. J. J. J. J. J. J. J. J. J. J. J. J. J. J. J. J. J. J. J. J. J. J. J. J. J. J. J. J. J. J. J. J. J. J. J. J. J. J. J. J. J. J. J. J. J. J. J. J. J. J. J. J. J. J. J. J. J. J. J. J. J. J. J. J. J. J. J. J. J. J. J. J. J. J. J. J. J. J. J. J. J. J. J. J. J. J. J. J. J. J. J. J. J. J. J. J. J. J. J. J. J. J. J. J. J. J. J. J. J. J. J. J. J. J. J. J. J. J. J. J. J. J. J. J. J. J. J. J. J. J. J. J. J. J. J. J. J. J. J. J. J. J. J. J. J. J. J. J. J. J. J. J. J. J. J. J. J. J. J. J. J. J. J. J. J. J. J. J. J. J. J. J. J. J. J. J. J. J. J. J. J. J. J. J. J. J. J. J. J. J. J. J. J. J. J. J. J. J. J. J. J. J. J. J. J. J. J. J. J. J. J. J. J. J. J. J. J. J. J. J. J. J. J. J. J. J. J. J. J. J. J. J. J. J. J. J. J. J. J. J. J. J. J. J. J. J. J. J. J. J. J. J. J. J. J. J. J. J. J. J. J. J. J. J. J. J. J. J. J. J. J. J. J. J. J. J. J. J. J. J. J. J. J. J. J. J. J. J. J. J. J. J. J. J. J. J. J. J. J. J. J. J. J. J. J. J. J. J. J. J. J. J. J. J. J. J. J. J. J. J. J. J. J. J. J. J. J. J. J. J. J. J. J. J. J. J. J. J. J. J. J. J. J. J. J. J. J. J. J. J. J. J. J. J. J. J. J. J. J. J. J. J. J. J. J. J. J. J. J. J. J. J. J. J. J. J. J. J. J. J. J. J. J. J. J. J. J. J. J. J. J. J. J. J. J. J. J. J. J. J. J. J. J. J. J. J. J. J. J. J. J. J. J. J. J. J. J. J. J. J. J. J. J. J. J. J. J. J. J. J. J. J. J. J. J. J. J. J. J. J. J. J. J. J. J. J. J. J. J. J. J. J. J. J. J. J. J. J. J. J. J. J. J. J. J. J. J. J. J. J. J. J. J. J. J. J. J. J. J. J. J. J. J. J. J. J. J. J. J. J. J. J. J. J. J. J. J. J. J. J. J. J. J. J. J. J. J. J. J. J. J. J. J. J. J. J. J. J. J. J. J. J. J. J. J. J. J. J. J. J. J. J. J. J. J. J. J. J. J. J. J. J. J. J. J. J. J. J. J. J. J. J. J. J. J. J. J. J. J. J. J. J. J. J. J. J. J. J. J. J. J. J. J. J. J. J. J. J. J. J. J. J. J. J. J. J. J. J. J. J. J. J. J. J. J. J. J. J. J. J. J. J. J. J. J. J. J. J. J. J. J. J. J. J. J. J. J. J. J. J. J. J. J. J. J. J. J. J. J. J. J. J. J. J. J. J. J. J. J. J. J. J. J. J. J. J. J. J. J. J. J. J. J. J. J. J. J. J. J. J. J. J. J. J. J. J. J. J. J. J. J. J. J. J. J. J. J. J. J. J. J. J. J. J. J. J. J. J. J. J. J. J. J. J. J. J. J. J. J. J. J. J. J. J. J. J. J. J. J. J. J. J. J. J. J. J. J. J. J. J. J. J. J. J. J. J. J. J. J. J. J. J. J. J. J. J. J. J. J. J. J. J. J. J. J. J. J. J. J. J. J. J. J. J. J. J. J. J. J. J. J. J. J. J. J. J. J. J. J. J. J. J. J. J. J. J. J. J. J. J. J. J. J. J. J. J. J. J. J. J. J. J. J. J. J. J. J. J. J. J. J. J. J. J. J. J. J. J. J. J. J. J. J. J. J. J. J. J. J. J. J. J. J. J. J. J. J. J. J. J. J. J. J. J. J. J. J. J. J. J. J. J. J. J. J. J. J. J. J. J. J. J. J. J. J. J. J. J. J. J. J. J. J. J. J. J. J. J. J. J. J. J. J. J. J. J. J. J. J. J. J. J. J. J. J. J. J. J. J. J. J. J. J. J. J. J. J. J. J. J. J. J. J. J. J. J. J. J. J. J. J. J. J. J. J. J. J. J. J. J. J. J. J. J. J. J. J. J. J. J. J. J. J. J. J. J. J. J. J. J. J. J. J. J. J. J. J. J. J. J. J. J. J. J. J. J. J. J. J. J. J. J. J. J. J. J. J. J. J. J. J. J. J. J. J. J. J. J. J. J. J. J. J. J. J. J. J. J. J. J. J. J. J. J. J. J. J. J. J. J. J. J. J. J. J. J. J. J. J. J. J. J. J. J. J. J. J. J. J. J. J. J. J. J. J. J. J. J. J. J. J. J. J. J. J. J. J. J. J. J. J. J. J. J. J. J. J. J. J. J. J. J. J. J. J. J. J. J. J. J. J. J. J. J. J. J. J. J. J. J. J. J. J. J. J. J. J. J. J. J. J. J. J. J. J. J. J. J. J. J. J. J. J. J. J. J. J. J. J. J. J. J. J. J. J. J. J. J. J. J. J. J. J. J. J. J. J. J. J. J. J. J. J. J. J. J. J. J. J. J. J. J. J. J. J. J. J. J. J. J. J. J. J. J. J. J. J. J. J. J. J. J. J. J. J. J. J. J. J. J. J. J. J. J. J. J. J. J. J. J. J. J. J. J. J. J. J. J. J. J. J. J. J. J. J. J. J. J. J. J. J. J. J. J. J. J. J. J. J. J. J. J. J. J. J. J. J. J. J. J. J. J. J. J. J. J. J. J. J. J. J. J. J. J. J. J. J. J. J. J. J. J. J. J. J. J. J. J. J. J. J. J. J. J. J. J. J. J. J. J. J. J. J. J. J. J. J. J. J. J. J. J. J. J. J. J. J. J. J. J. J. J. J. J. J. J. J. J. J. J. J. J. J. J. J. J. J. J. J. J. J. J. J. J. J. J. J. J. J. J. J. J. J. J. J. J. J. J. J. J. J. J. J. J. J. J. J. J. J. J. J. J. J. J. J. J. J. J. J. J. J. J. J. J. J. J. J. J. J. J. J. J. J. J. J. J. J. J. J. J. J. J. J. J. J. J. J. J. J. J. J. J. J. J. J. J. J. J. J. J. J. J. J. J. J. J. J. J. J. J. J. J. J. J. J. J. J. J. J. J. J. J. J. J. J. J. J. J. J. J. J. J. J. J. J. J. J. J. J. J. J. J. J. J. J. J. J. J. J. J. J. J. J. J. J. J. J. J. J. J. J. J. J. J. J. J. J. J. J. J. J. J. J. J. J. J. J. J. J. J. J. J. J. J. J. J. J. J. J. J. J. J. J. J. J. J. J. J. J. J. J. J. J. J. J. J. J. J. J. J. J. J. J. J. J. J. J. J. J. J. J. J. J. J. J. J. J. J. J. J. J. J. J. J. J. J. J. J. J. J. J. J. J. J. J. J. J. J. J. J. J. J. J. J. J. J. J. J. J. J. J. J. J. J. J. J. J. J. J. J. J. J. J. J. J. J. J. J. J. J. J. J. J. J. J. J. J. J. J. J. J. J. J. J. J. J. J. J. J. J. J. J. J. J. J. J. J. J. J. J. J. J. J. J. J. J. J. J. J. J. J. J. J. J. J. J. J. J. J. J. J. J. J. J. J. J. J. J. J. J. J. J. J. J. J. J. J. J. J. J. J. J. J. J. J. J. J. J. J. J. J. J. J. J. J. J. J. J. J. J. J. J. J. J. J. J. J. J. J. J. J. J. J. J. J. J. J. J. J. J. J. J. J. J. J. J. J. J. J. J. J. J. J. J. J. J. J. J. J. J. J. J. J. J. J. J. J. J. J. J. J. J. J. J. J. J. J. J. J. J. J. J. J. J. J. J. J. J. J. J. J. J. J. J. J. J. J. J. J. J. J. J. J. J. J. J. J. J. J. J. J. J. J. J. J. J. J. J. J. J. J. J. J. J. J. J. J. J. J. J. J. J. J. J. J. J. J. J. J. J. J. J. J. J. J. J. J. J. J. J. J. J. J. J. J. J. J. J. J. J. J. J. J. J. J. J. J. J. J. J. J. J. J. J. J. J. J. J. J. J. J. J. J. J. J. J. J. J. J. J. J. J. J. J. J. J. J. J. J. J. J. J. J. J. J. J. J. J. J. J. J. J. J. J. J. J. J. J. J. J. J. J. J. J. J. J. J. J. J. J. J. J. J. J. J. J. J. J. J. J. J. J. J. J. J. J. J. J. J. J. J. J. J. J. J. J. J. J. J. J. J. J. J. J. J. J. J. J. J. J. J. J. J. J. J. J. J. J. J. J. J. J. J. J. J. J. J. J. J. J. J. J. J. J. J. J. J. J. J. J. J. J. J. J. J. J. J. J. J. J. J. J. J. J. J. J. J. J. J. J. J. J. J. J. J. J. J. J. J. J. J. J. J. J. J. J. J. J. J. J. J. J. J. J. J. J. J. J. J. J. J. J. J. J. J. J. J. J. J. J. J. J. J. J. J. J. J. J. J. J. J. J. J. J. J. J. J. J. J. J. J. J. J. J. J. J. J. J. J. J. J. J. J. J. J. J. J. J. J. J. J. J. J. J. J. J. J. J. J. J. J. J. J. J. J. J. J. J. J. J. J. J. J. J. J. J. J. J. J. J. J. J. J. J. J. J. J. J. J. J. J. J. J. J. J. J. J. J. J. J. J. J. J. J. J. J. J. J. J. J. J. J. J. J. J. J. J. J. J. J. J. J. J. J. J. J. J. J. J. J. J. J. J. J. J. J. J. J. J. J. J. J. J. J. J. J. J. J. J. J. J. J. J. J. J. J. J. J. J. J. J. J. J. J. J. J. J. J. J. J. J. J. J. J. J. J. J. J. J. J. J. J. J. J. J. J. J. J. J. J. J. J. J. J. J. J. J. J. J. J. J. J. J. J. J. J. J. J. J. J. J. J. J. J. J. J. J. J. J. J. J. J. J. J. J. J
-----------------------------------------------------------------------------------------------------------------------------------------------------	------------------------------------------------------------------------------------------------------------------------------------------------------------------------------------------------------------------------------------------------------------------------------------------------------------------------------------------------------------------------------------------------------------------------------------------------------------------------------------------------------------------------------------------------------------------------------------------------------------------------------------------------------------------------------------------------------------------------------------------------------------------------------------------------------------------------------------------------------------------------------------------------------------------------------------------------------------------------------------------------------------------------------------------------------------------------------------------------------------------------------------------------------------------------------------------------------------------------------------------------------------------------------------------------------------------------------------------------------------------------------------------------------------------------------------------------------------------------------------------------------------------------------------------------------------------------------------------------------------------------------------------------------------------------------------------------------------------------------------------------------------------------------------------------------------------------------------------------------------------------------------------------------------------------------------------------------------------------------------------------------------------------------------------------------------------------------------------------------------------------------------------------------------------------------------------------------------------------------------------------------------------------------------------------------------------------------------------------------------------------------------------------------------------------------------------------------------------------------------------------------------------------------------------------------------------------------------------------------------------------------------------------------------------------------------------------------------------------------------------------------------------------------------------------------------------------------------------------------------------------------------------------------------------------------------------------------------------------------------------------------------------------------------------------------------------------------------------------------------------------------------------------------------------------------------------------------------------------------------------------------------------------------------------------------------------------------------------------------------------------------------------------------------------------------------------------------------------------------------------------------------------------------------------------------------------------------------------------------------------------------------------------------------------------------------------------------------------------------------------------------------------------------------------------------------------------------------------------------------------------------------------------------------------------------------------------------------------------------------------------------------------------------------------------------------------------------------------------------------------------------------------------------------------------------------------------------------------------------------------------------------------------------------------------------------------------------------------------------------------------------------------------------------------------------------------------------------------------------------------------------------------------------------------------------------------------------------------------------------------------------------------------------------------------------------------------------------------------------------------------------------------------------------------------------------------------------------------------------------------------------------------------------------------------------------------------------------------------------------------------------------------------------------------------------------------------------------------------------------------------------------------------------------------------------------------------------------------------------------------------------------------------------------------------------------------------------------------------------------------------------------------------------------------------------------------------------------------------------------------------------------------------------------------------------------------------------------------------------------------------------------------------------------------------------------------------------------------------------------------------------------------------------------------------------------------------------------------------------------------------------------------------------------------------------------------------------------------------------------------------------------------------------------------------------------------------------------------------------------------------------------------------------------------------------------------------------------------------------------------------------------------------------------------------------------------------------------------------------------------------------------------------------------------------------------------------------------------------------------------------------------------------------------------------------------------------------------------------------------------------------------------------------------------------------------------------------------------------------------------------------------------------------------------------------------------------------------------------------------------------------------------------------------------------------------------------------------------------------------------------------------------------------------------------------------------------------------------------------------------------------------------------------------------------------------------------------------------------------------------------------------------------------------------------------------------------------------------------------------------------------------------------------------------------------------------------------------------------------------------------------------------------------------------------------------------------------------------------------------------------------------------------------------------------------------------------------------------------------------------------------------------------------------------------------------------------------------------------------------------------------------------------------------------------------------------------------------------------------------------------------------------------------------------------------------------------------------------------------------------------------------------------------------------------------------------------------------------------------------------------------------------------------------------------------------------------------------------------------------------------------------------------------------------------------------------------------------------------------------------------------------------------------------------------------------------------------------------------------------------------------------------------------------------------------------------------------------------------------------------------------------------------------------------------------------------------------------------------------------------------------------------------------------------------------------------------------------------------------------------------------------------------------------------------------------------------------------------------------------------------------------------------------------------------------------------------------------------------------------------------------------------------------------------------------------------------------------------------------------------------------------------------------------------------------------------------------------------------------------------------------------------------------------------------------------------------------------------------------------------------------------------------------------------------------------------------------------------------------------------------------------------------------------------------------------------------------------------------------------------------------------------------------------------------------------------------------------------------------------------------------------------------------------------------------------------------------------------------------------------------------------------------------------------------------------------------------------------------------------------------------------------------------------------------------------------------------------------------------------------------------------------------------------------------------------------------------------------------------------------------------------------------------------------------------------------------------------------------------------------------------------------------------------------------------------------------------------------------------------------------------------------------------------------------------------------------------------------------------------------------------------------------------------------------------------------------------------------------------------------------------------------------------------------------------------------------------------------------------------------------------------------------------------------------------------------------------------------------------------------------------------------------------------------------------------------------------------------------------------------------------------------------------------------------------------------------------------------------------------------------------------------------------------------------------------------------------------------------------------------------------------------------------------------------------------------------------------------------------------------------------------------------------------------------------------------------------------------------------------------------------------------------------------------------------------------------------------------------------------------------------------------------------------------------------------------------------------------------------------------------------------------------------------------------------------------------------------------------------------------------------------------------------------------------------------------------------------------------------------------------------------------------------------------------------------------------------------------------------------------------------------------------------------------------------------------------------------------------------------------------------------------

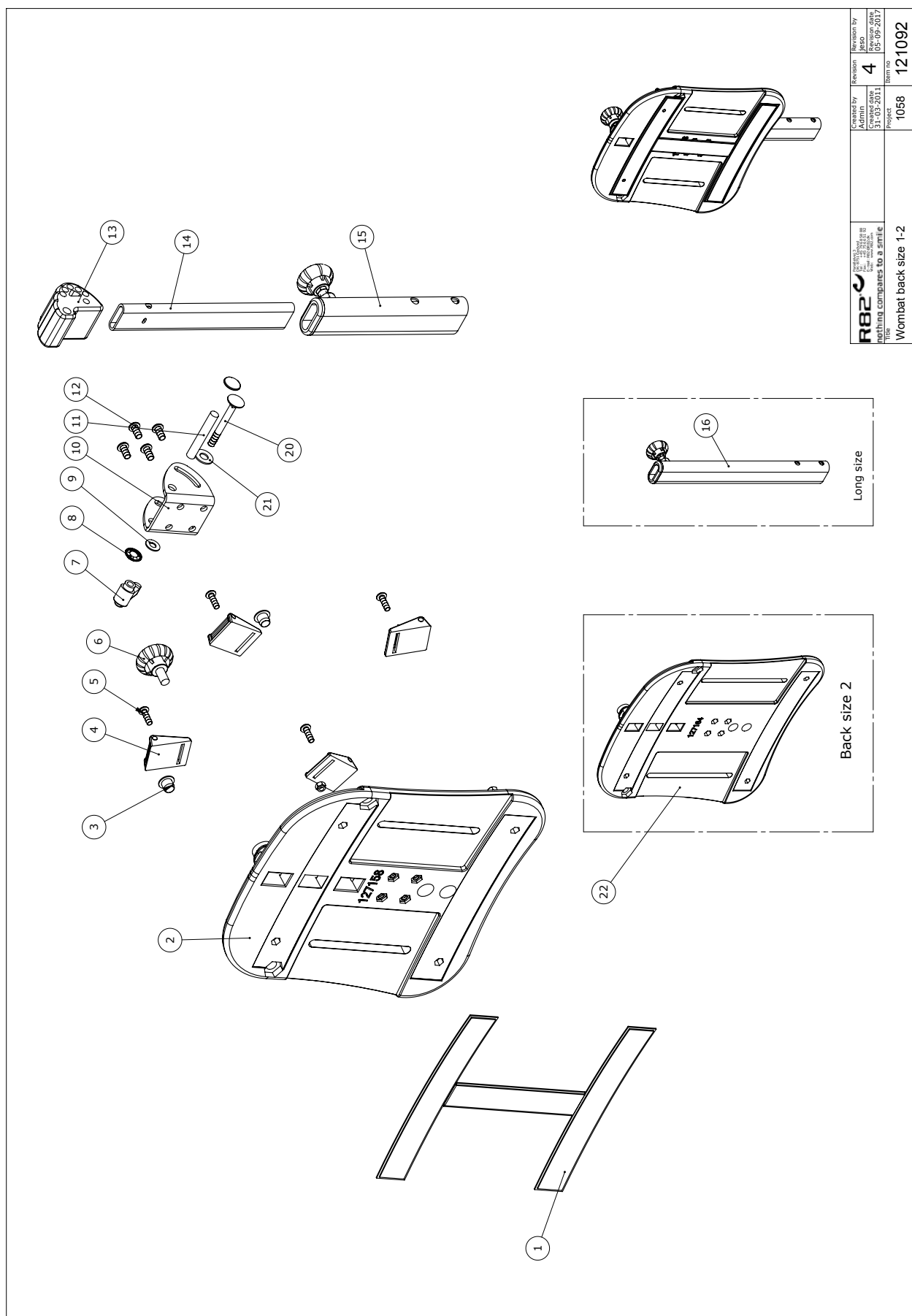
Position	No.	Description	Quantity	Unit of Measure	Ean code
1	3006825	75mm wheel w/brake, black	PCS	4	5707292371393
1	3006938	100mm double wheel with brake	PCS	4	5707292574930
2	1108050	Washer M10, din9021	PCS	2	5707292140401
3	82894	Saddle washer	PCS	2	5707292387578
4+5	5082829-60	Mount of ball and nut	PCS	2	5707292621962
6	82920-10	Frame wombat size 1+2	PCS	1	5707292622501
7	82790-10	Carryarm white ral 9010	PCS	1	5707292622471
9	0663031	Button head 8*30, Wombat	PCS	8	5707292139610
10	82933	Bearing bushing, Wombat	PCS	8	5707292125880
11	1310710	Nylon washer	PCS	16	5707292140807
12	1750800	Lock nut, stainless M8	PCS	8	5707292141484
13	82946	End piece 15*30, Wombat	PCS	8	5707292126016
14	82924-10	tilt brace	PCS	1	5707292621986
15	80921	locking pin, Wombat	PCS	1	5707292111371
16	1350021	Distance piece 11*15*8,2mm	PCS	2	5707292140890
17	1145070	Lock washer 7mm	PCS	8	5707292140586
18	2203506	Bloc-o-lift gasspring 2745hu	PCS	1	5707292143297
19	1310712	Nylon washer, nature	PCS	2	5707292356345
20	1761000	Counter nut 10*1,0 fine thread	PCS	2	5707292141538
21	3501800	Black pvc cap 5,5*30mm	PCS	1	5707292146762
22	2200020	Release arm	PCS	1	5707292143037
23	2200030	Button for release arm	PCS	1	5707292143051
24	82913	Lever for Wombat	PCS	1	5707292125705
25	82930	Bush for striking plate	PCS	1	5707292125859
26	6118821	Horizontal release, Wombat	PCS	1	5707292186737
27	1350024	Distance piece 14*15*8,2mm	PCS	1	5707292140920
28	80922	Locking pin, Wombat	PCS	1	5707292111388
29	0602200	Insex screw 6*16	PCS	2	5707292138095
30	1103000	Fazet washer 6mm	PCS	2	5707292140289
31	82806	Axle	PCS	1	5707292125200
32	82921-10	Carrie arm, Wombat white	PCS	1	5707292621993
33	82949-60	Bumper for wombat, black	PCS	1	5707292619815
35	1607000	Lock nut 8mm, large pack	PCS	2	5707292141378
39	80924	Ø8*40 spec locking pin,wombat	PCS	1	5707292111401
40	2205300	Bloc-o-lift gasspring 5251hs	PCS	1	5707292143389
43	1103200	Fazet washer 8mm	PCS	2	5707292140296
44	0603600	Insex screw 8*55	PCS	1	5707292138262
100	1350000	Distancepart black 6*15*8,2 mm	PCS	2	5707292140876
101	2200050	Small release arm	PCS	1	5707292143075
103	121699	Release head	PCS	1	5707292629746
104	0380000	Cable tighter M5*23	PCS	1	5707292135933
105	82268	Wire mounting by pedal	PCS	1	5707292123039



 Parallelvej 3 8751 Gedved Denmark Tel: +45 79 68 58 88 Fax: +45 75 66 51 92 E-mail: R82@R82.dk Web: R82.org	Created by SKK		Revision 2	Revision by PER
	Created date 28-06-2016		Revision date 01-09-2016	
Drawing compares to a similar drawing		Project 1058	Item no. 121568	

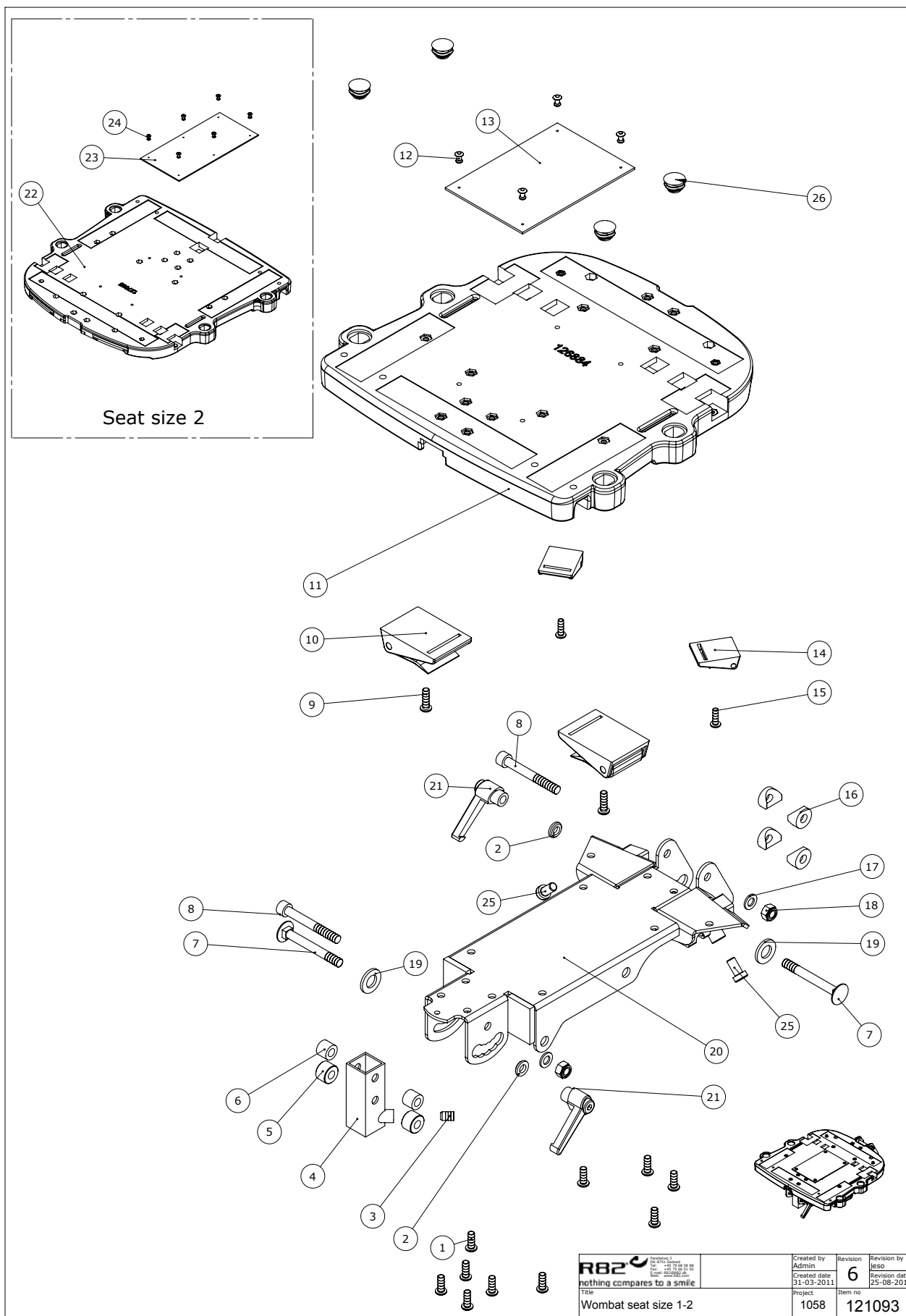
Position	No.	Description	Quantity	Unit of Measure	Ean code
1	3006825	75mm wheel w/brake, black	STK	4	5707292371393
1	3006938	100mm double wheel with brake	STK	2	5707292574930
2	1108050	Washer M10, din9021	STK	2	5707292140401
3	82894	Saddle washer	STK	2	5707292387578
4+5	5082829-60	Mount of ball and nut	STK	2	5707292621962
6	82920-10	Frame wombat size 1+2	STK	1	5707292622501
6	82920-35	Frame size 1+2 antrazit grey	STK	1	5707292622525
7	82790-10	Carryarm white ral 9010	STK	1	5707292622471
7	82790-35	Carryarm Antrazit grey	STK	1	5707292622495
9	0663031	Button head 8*30, Wombat	STK	8	5707292139610
10	82933	Bearing bushing, Wombat	STK	8	5707292125880
11	1310710	Nylon washer	STK	16	5707292140807
12	1750800	Lock nut, stainless M8	STK	8	5707292141484
13	82946	End piece 15*30, Wombat	STK	8	5707292126016
14	82924-10	tilt brace	STK	1	5707292621986
14	82924-35	tilt brace	STK	1	5707292622020
15	80921	locking pin, Wombat	STK	1	5707292111371
16	1350021	Distance piece 11*15*8,2mm	STK	2	5707292140890
17	1145070	Lock washer 7mm	STK	2	5707292140586
18	2203506	Bloc-o-lift gasspring 2745hu	STK	1	5707292143297
19	1310712	Nylon washer, nature	STK	2	5707292356345
20	1761000	Counter nut 10*1,0 fine thread	STK	2	5707292141538
26	6118821	Horizontal release, Wombat	STK	1	5707292186737
28	80922	Locking pin, Wombat	STK	1	5707292111388
29	0602200	Insex screw 6*16	STK	2	5707292138095
30	1103000	Fazet washer 6mm	STK	2	5707292140289
31	82806	Axle	STK	1	5707292125200
32	82921-10	Carrie arm, Wombat white	STK	1	5707292621993
32	82921-35	Carryarm	STK	1	5707292622037
34	82949-60	Bumper for wombat, black	STK	1	5707292619815
50	0603550	Insex screw 8*50	STK	2	5707292138255
51	1103200	Fazet washer 8mm	STK	6	5707292140296
52	82848	Bush	STK	2	5707292125484
53	1607000	Lock nut 8mm, large pack	STK	3	5707292141378
54	2222133	Actuator la28 f/wombat	STK	1	5707292492272
55	6108200	Pvc pipe pa11 Ø10/Ø8 mm	MTR	0,03	5707292185655
56	0603600	Insex screw 8*55	STK	1	5707292138262
57	2505000	Ferrule e30*301,0-2,0 int.blac	STK	1	5707292144140
58	1606250	Self-locking nut 3mm	STK	4	5707292408396
59	1102800	Fazet washer 4mm	STK	2	5707292140265
60	1606300	Lock nut 5 mm	STK	4	5707292141354
61	1102900	Fazet washer 5 mm	STK	4	5707292140272
62	77576	Battery console highlow	STK	1	5707292490759
63	1902590	Crosshead screw M3*10, FZB	STK	4	5707292408389
64	1902760	Cross-headed screw 5*16 mm	STK	4	5707292142146
65	2222110	Batteryboks ba18027	STK	1	5707292492258
66+67	2222161	Charger with plugs	STK	1	5707292574046
68	2220600	Handset w/r82 print & charging	STK	1	5707292492241
101	2200050	Small release arm	STK	1	5707292143075

102	1350024	Distance piece 14*15*8,2mm	STK	2	5707292140920
104	0380000	Cable tighter M5*23	STK	1	5707292135933
105	82268	Wire mounting by pedal	STK	1	5707292123039

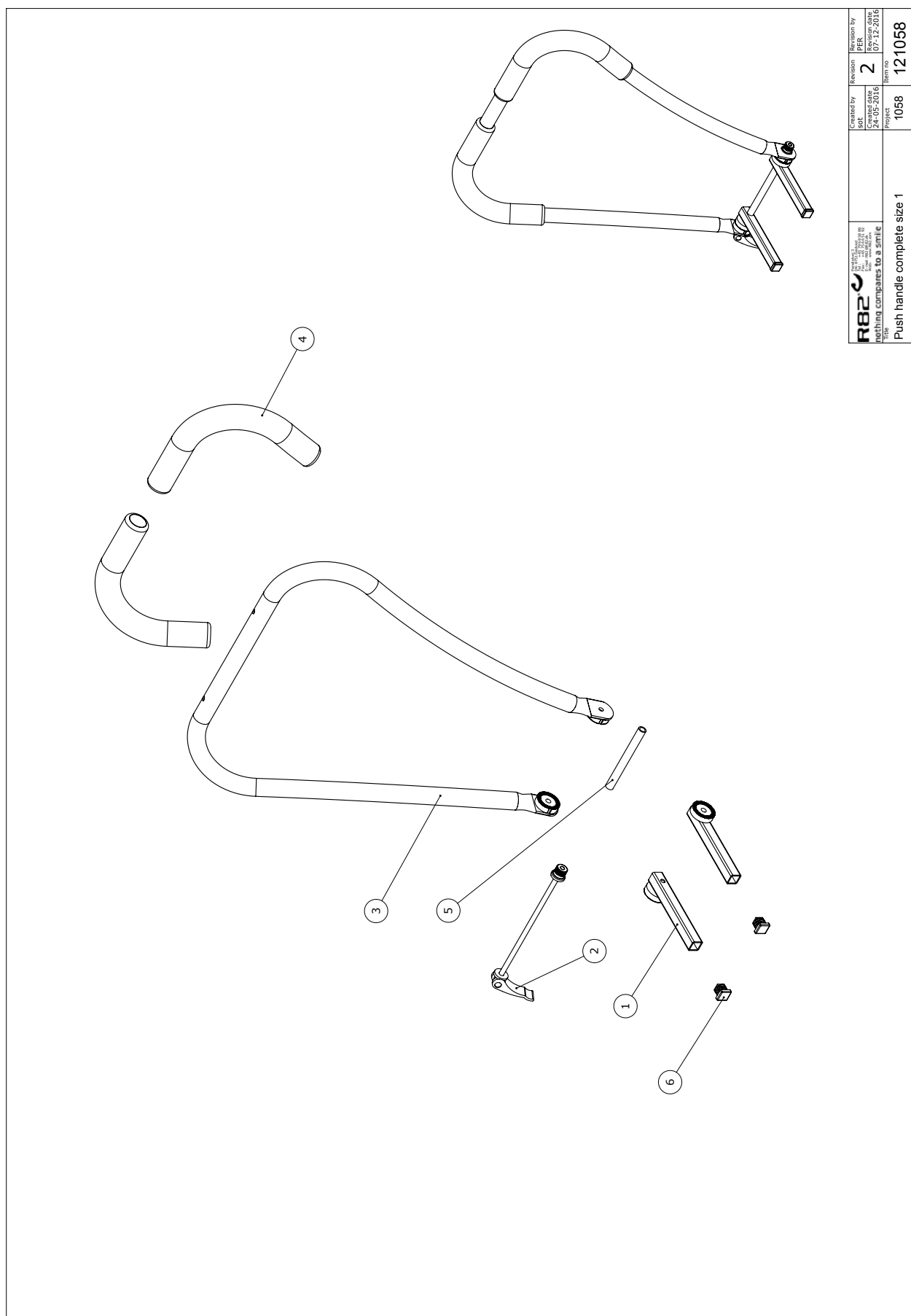


R82 <small>nothing compares to a smile</small> Title	Created by Admin 31-03-2011 Project	Revision 4 05-09-2017 Item no	1058 121092

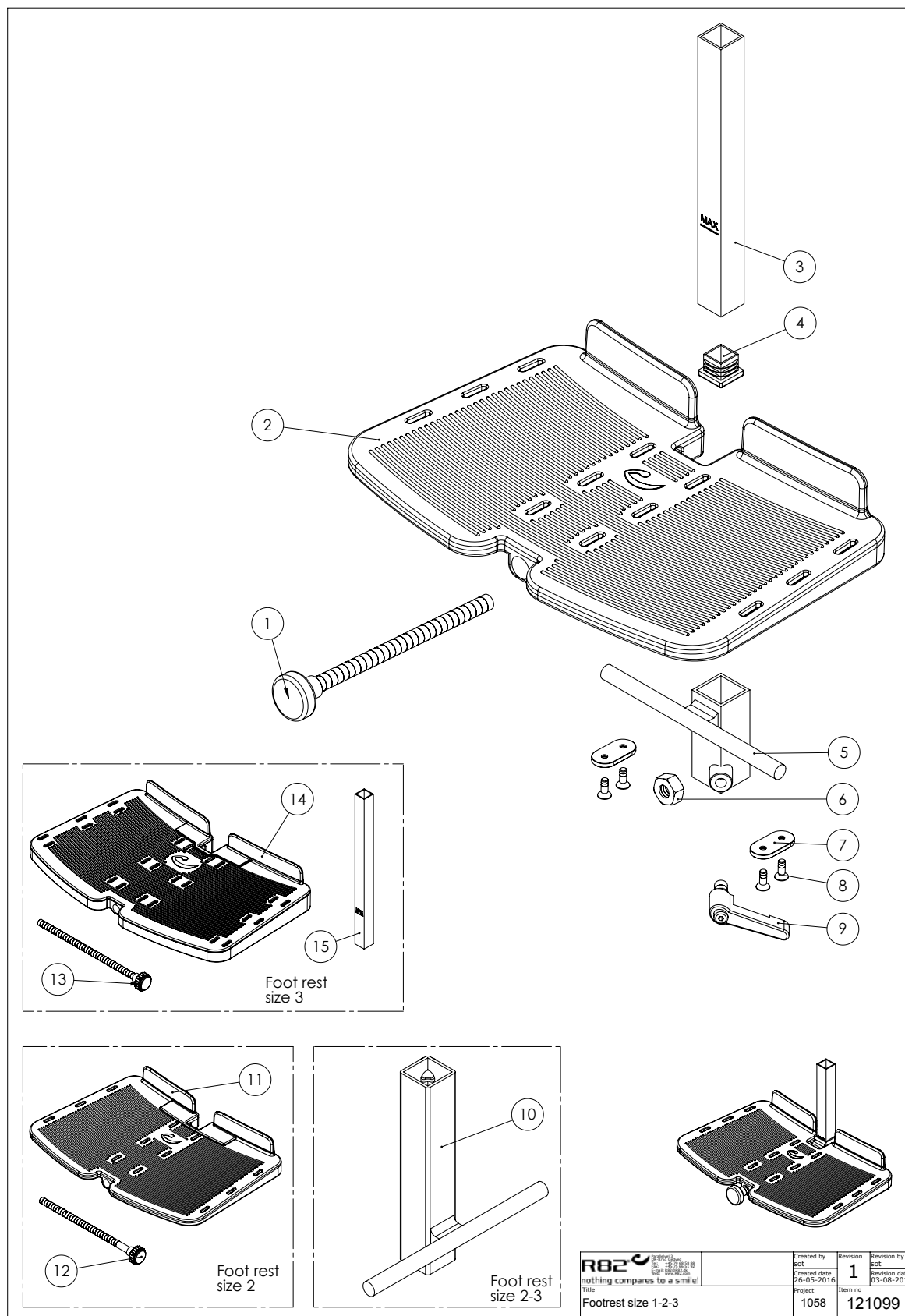
Position	No.	Description	Quantity	Unit of Measure	Ean code
1	4913035	30mm black ps14 with glue hook		0,66	5707292469755
2	82943	Back size 1, Wombat	PCS	1	5707292125989
3	2501500	Ferrule d12*0,5-1,5 int.black	PCS	2	5707292143952
4	0445025	25mm press buckle, black	PCS	4	5707292465160
5	0658012	Button head M5*12 FZB	PCS	4	5707292139382
6	3503001	R82 handle M8x15mm screw	PCS	1	5707292413925
7	3502200	Tightening handle 42mm M6 bush	PCS	1	5707292146861
8	1109510	Starlock washer Ø8	PCS	2	5707292140456
9	1125618	Screenwasher fz6*18*3mm	PCS	1	5707292140494
10	82915	U-fitting for back	PCS	1	5707292125729
11	80920	Stick '8*54	PCS	1	5707292111364
12	0641200	Button head screw 6*12	PCS	4	5707292139252
13	82947-60	Back tilting device, black	PCS	1	5707292619822
14	82951	INNER BACK COLUMN	PCS	1	5707292530349
15	See Pricelist	Back column for Wombat (Short)	PCS	1	5707292532268
16	See Pricelist	Back column for Wombat (Long)			
20	1905545	Bolt M6*60, FZB	PCS	1	5707292142306
21	1105080	Stainless washer 8mm	PCS	1	5707292140364
22	127164	Wombat size 2 back	PCS	1	5707292789808
22	82945	BACK SIZE 2, WOMBAT	PCS	1	5707292126009



Position	No.	Description	Quantity	Unit of Measure	Ean code
1	0641600	Button head screw 6*16	PCS	10	5707292139269
2	120701	Lock washer	PCS	2	5707292623416
3	0701000	Stop screw with crater 8*10	PCS	1	5707292139870
4	82926	Turning fitting	PCS	1	5707292125811
5	82934	Distance piece	PCS	2	5707292125897
6	1350022	Distance piece 12*15*8,2mm	PCS	2	5707292140906
7	1905710	Bolt M8*70 FZB wo/nut	PCS	2	5707292142368
8	0603665	Insex screw 8*65	PCS	2	5707292138286
9	0641620	Button head screw 6*20	PCS	2	5707292139276
10	0445025	25mm press buckle, black	PCS	2	5707292465160
11	82941	Seat size 1, Wombat	PCS	1	5707292125965
12	0506509	Rivet 4*10, stainless	PCS	4	5707292472441
13	4935300	100mm black velcro hook	MTR	0,15	5707292152107
14	0442070	FIXLOCK CLAMP 40 MM W/HOLE	PCS	2	5707292136398
15	0658010	Button head M5 x 10, stainless	PCS	2	5707292139375
15	0658020	Button head M5 x 20, stainless	PCS	2	5707292139405
16	82929	Distance piece	PCS	4	5707292125842
17	1103200	FAZET WASHER 8MM	PCS	4	5707292140296
18	1607000	Lock nut 8mm, large pack	PCS	2	5707292141378
19	1103500	Fazet washer 12mm	PCS	2	5707292140326
20	119445	Baseplate welded ny	PCS	1	5707292621405
21	3502300	Tightening handle 65mm M8 bush	PCS	2	5707292146885
22	82942	Seat size 2, Wombat	PCS	1	5707292125972
23	4935300	100mm black velcro hook	MTR	0,21	5707292152107
24	0506509	Rivet 4*10, stainless	PCS	6	5707292472441
25	0603530	Insex low head M8x16 stainless	PCS	2	5707292412492



Position	No.	Description	Quantity	Unit of Measure	Ean code
1	120409	Bracket for handbrace size 1	PCS	2	5707292621641
2	121061	Handle size 1 angle adjustment	PCS	1	5707292622686
3	119439	Handbrace size 1 Wombat	PCS	1	5707292622112
4	2500520	Tpe cover Ø20mm	PCS	2	5707292401649
5	121080	Ø10 tube	PCS	1	5707292623317



Position	No.	Description	Quantity	Unit of Measure	Ean code
1	3502780	Handle 28mm,M10*160mm thread	PCS	1	5707292363145
2	82944	Footplate size 1, Wombat	PCS	1	5707292125996
3	82927	Pipe for footplate, Wombat	PCS	1	5707292125828
4	2504500	Ferrule e20*1,0-2,0 int.black	PCS	1	5707292144126
5	82925	Support fitting	PCS	1	5707292125804
6	1604000	Steel nut 10 mm	PCS	1	5707292141293
7	82950	Hollow plate 16*32, Wombat	PCS	2	5707292126030
8	1940017	Sheet metal screw uhx4,2*13fzb	PCS	4	5707292142597
9	3502516	Tightening handle 45mm M8*16	PCS	1	5707292146915
10	82737	Pipe fitting long, Wombat 3	PCS	1	5707292399366
11	82940	Fodplade str.2, Wombat	PCS	1	5707292125958
12	3502790	Hand grip 28mm, M10*196mm	PCS	1	5707292363152